

SOVET

ITALIA



Totem

collection booklet

collection booklet

Totem

Design **Studio Sovet**

“
A lacquered metal base meets a top in glass, wood, ceramic or *Materia*, to give life to a tables collection with a distinctive personality and versatility in the setting, from home to contract spaces.

Una base in metallo laccato incontra un piano in cristallo, legno, ceramica o *Materia*, per dare forma a una famiglia di tavoli e tavolini tanto ricchi di personalità, quanto versatili nell'ambientazione: dagli ambienti domestici, agli spazi contract.

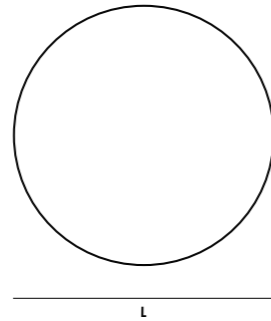
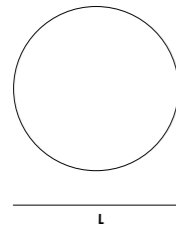
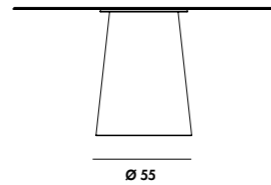
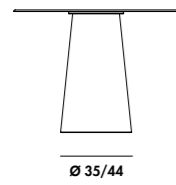
”

Models & Dimensions

Dining table with lacquered metal base, various finishes. Tempered or laminated top in different measures, materials and finishes.

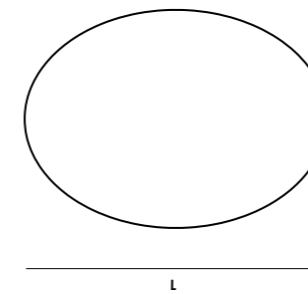
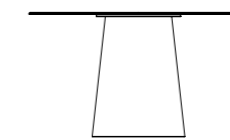
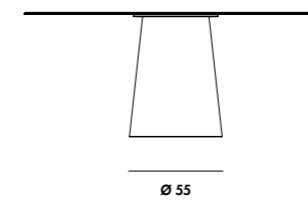
Tavolo con base in metallo laccato, varie finiture. Top temperato o stratificato in varie misure, materiali e finiture.

round



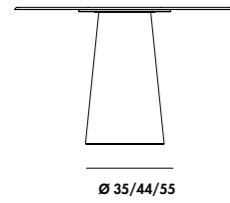
Ø62x75h
Ø80x75h
Ø100x75h
Ø110x75h
Ø120x75h
Ø130x75h
Ø140x75h
Ø150x75h
Ø170x75h

elliptical

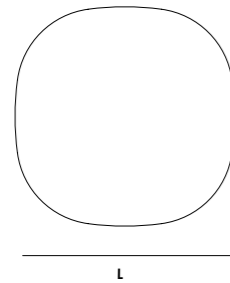


180x130x75h
200x110x75h
220x130x75h

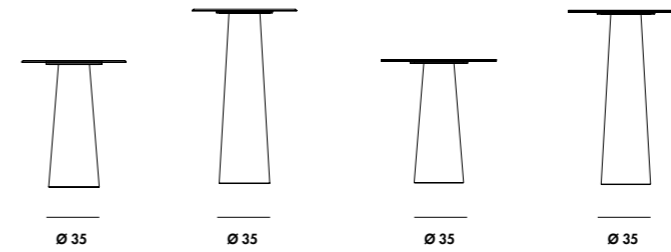
shaped



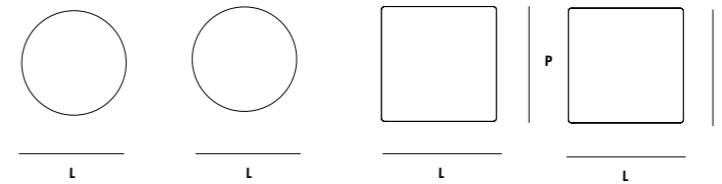
62x62x75h
 80x80x75h
 100x100x75h
 120x120x75h
 130x130x75h
 140x140x75h
 150x150x75h



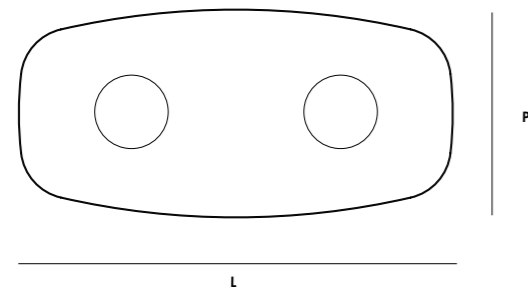
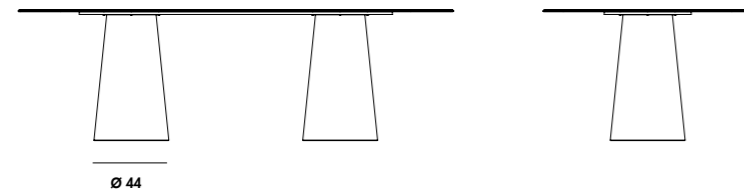
bar



Ø62x75h
 Ø80x75h
 Ø62x110h
 70x70x75h
 70x70x110h

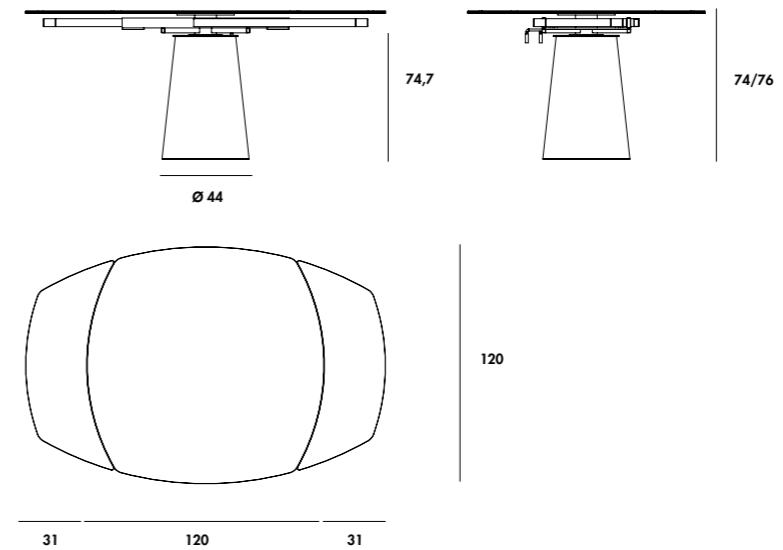


shaped two bases



220x115x75h
 250x120x75h
 300x135x75h

extensible



open
 120x120x74/76h

close
 182x120x74/76h

collection
finishes



TOP

Vetro Glass Cat. B



TEB1
Vetro extrachiaro laccato bianco latte
Extralight glass lacquered milky white

TEC1
Vetro extrachiaro laccato caffè
Extralight glass lacquered mocha

TEC2
Vetro extrachiaro laccato creta
Extralight glass lacquered clay

TEC3
Vetro extrachiaro laccato col. cemento
Extralight glass lacquered cement

TER4
Vetro extrachiaro laccato col. ruggine
Extralight glass lacquered rust

TEV2
Vetro extrachiaro laccato col. muschio
Extralight glass lacquered moss green

Vetro Glass Cat. D



TEN1
Vetro extrachiaro laccato nero
Extralight glass lacquered black

TEM6
Vetro extrachiaro laccato col. tabacco
Extralight glass lacquered tobacco

TES1
Vetro extrachiaro laccato champagne
Extralight glass lacquered champagne

Vetro acidato Frosted glass Cat. E



AEB1
Vetro acidato bianco
Frosted white glass

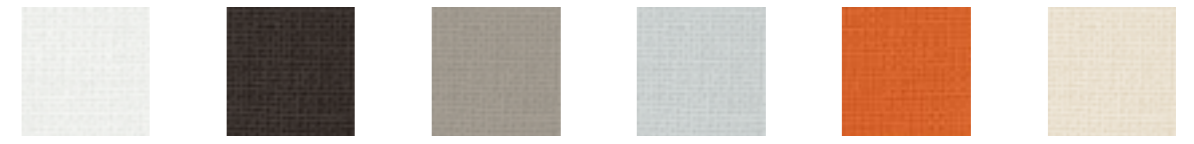
AEC2
Vetro acidato creta
Frosted clay glass

AEC3
Vetro acidato col. cemento
Frosted cement glass

AES1
Vetro acidato champagne
Frosted champagne glass

Net Glass

Cat. N



NEB1
Net glass bianco
White Net glass

NEC1
Net glass caffè
Mocha Net glass

NEC2
Net glass creta
Clay Net glass

NEC3
Net glass col. cemento
Cement Net glass

NER4
Net glass col. ruggine
Rust Net glass

NES1
Net glass champagne
Champagne Net glass



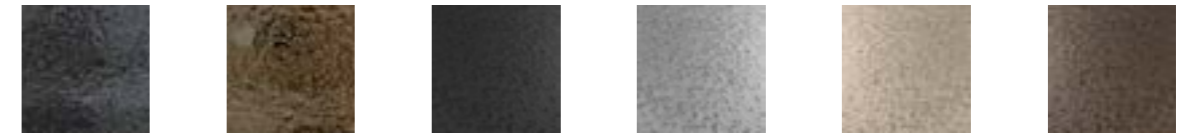
NEV2
Net glass col. muschio
Moss green Net glass

NEN1
Net glass nero
Black Net glass

NEM6
Net glass col. tabacco
Tobacco Net glass

Liquid glass/ Materia

Cat. SC



LFSP
Liquid Glass fumè specchio
Smoked liquid glass mirrored

LBSP
Liquid Glass bronzo specchio
Bronzed liquid glass mirrored

MFN1
Materia fumè nero
Smoked black materia

MESP
Materia extrachiaro specchio
Extralight mirror materia

MES1
Materia extrachiaro champagne
Extralight champagne materia

MBSP
Materia bronzo specchio
Mirrored bronzed materia



MSN1
Materia lucido fumè nero
Smoked glossy black materia

MLSP
Materia extrachiaro lucido specchio
Extralight glossy mirrored materia

MLS1
Materia extrachiaro lucido champagne
Extralight glossy champagne materia

MLM7
Materia extrachiaro lucido bronzo
Extralight glossy bronzed materia

Legni Woods



NC
Noce canaletto
Canaletto walnut

RN
Rovere naturale
Natural oak wood

RG
Rovere tinto grigio
Grey-stained oak

WG
Rovere tinto wengè
Wengè-stained oak

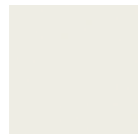
HPL



HB
Bianco bordo nero
White black edge

HN
Nero
Black

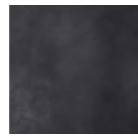
Ceramica
Ceramic
Categoria CE1



CT
Ceramica titanio
Ceramic titanio



CJ
Ceramica Ivory Black
Ivory black ceramic



CD
Ceramica dark
Dark ceramic



CG
Ceramica grey
Grey ceramic



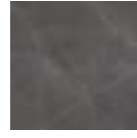
KC
Ceramica Corten
Corten ceramic



CZ
Ceramica Ceppo di Grè
Ceppo di Grè ceramic



CC
Ceramica Calacatta
Prelucidata
Pre-polished Calacatta
ceramic



CX
Ceramica Stone Grey
Prelucidata
Pre-polished Stone Grey
ceramic



KR
Ceramica breccia reale
Breccia reale ceramic

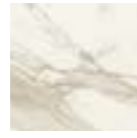


KB
Ceramica travertino
stone beige
Travertino stone beige
ceramic

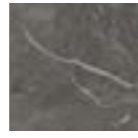
Ceramica
Ceramic
Categoria CE2/CE3



CA
Ceramica
Arabescato light
Arabescato light
ceramic



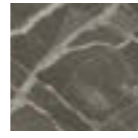
CL
Ceramica Calacatta
lucida
Polished Calacatta
ceramic



CY
Ceramica Stone grey
lucida
Polished Stone grey
ceramic



CU
Ceramica
Gaudi Stone
Gaudi Stone
ceramic



CV
Ceramica Ombra di
Caravaggio
Ombra di Caravaggio
ceramic



CW
Ceramica Antique
Antique ceramic



CI
Ceramica Onice oro
Gold Onyx ceramic



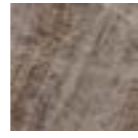
KO
Ceramica Black Gold
Black gold ceramic



CQ
Ceramica Marquinia
lucida
Polished Marquinia
ceramic



KV
Ceramica Verde Aver
Aver Green ceramic



KM
Ceramica Yamuna moka
Yamuna moka ceramic



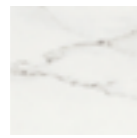
KY
Ceramica Yamuna opal
Yamuna opal ceramic

Dekton

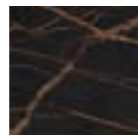
Categoria DE1



D01
Aeris Dekton
Dekton Aeris



D02
Rem Dekton
Dekton Rem



D03
Laurent Dekton
Dekton Laurent



D04*
Nebbia Dekton
Dekton Nebbia



D05
Morpheus Dekton
Dekton Morpheus



D06
Somnia Dekton
Dekton Somnia



D07*
Umber Dekton
Dekton Umber



D08*
Sirius Dekton
Dekton Sirius

* Dekton D04 / D07 / D08 non disponibili in larghezza superiore a 140 cm.
Dekton D04 / D07 / D08 not available in widths exceeding 140 cm.

STRUCTURE

Metalli
Metals



GB
Bianco goffrato
Embossed white



GC
Caffè goffrato
Embossed mocha



GT
Creta goffrato
Embossed clay



GN
Nero goffrato
Embossed black



GS
Sabbia goffrato
Embossed sand

		VETRO LACCATO LACQUERED GLASS	VETRO ACIDATO GLASS FROSTED	NET GLASS	LIQUID GLASS/MATERIA	CERAMICA CERAMIC	LEGNO WOOD	DEKTON
● P1606	∅ 62x76h	10 BC	10 BC	12 FL	12 BC / 12 BC	15 FL 45°(6+8)	24 F 45°	15 FL 45°(8+6)
● P1608	∅ 80x76h	10 BC	10 BC	12 FL	12 BC / 12 BC	15 FL 45°(6+8)	24 F 45°	15 FL 45°(8+6)
● P1595	∅ 100x76h	12 FL 45°	12 FL 45°	12 FL	12 BC / 12 BC	15 FL 45°(6+8)		15 FL 45°(8+6)
● P1549	∅ 110x76h	12 FL 45°	12 FL 45°	12 FL	12 BC / 12 BC	15 FL 45°(6+8)		15 FL 45°(8+6)
● P1597	∅ 120x76h	12 FL 45°	12 FL 45°	12 FL	12 BC / 12 BC	15 FL 45°(6+8)		15 FL 45°(8+6)
● P1598	∅ 130x76h	12 FL 45°	12 FL 45°	12 FL	12 BC / 12 BC	15 FL 45°(6+8)	24 F 45°	15 FL 45°(8+6)
● P1605	∅ 140x76h	12 FL 45°	12 FL 45°	12 FL	12 BC / 12 BC	15 FL 45°(6+8)		15 FL 45°(8+6)
● P1600	∅ 150x76h	12 FL 45°	12 FL 45°	12 FL	12 BC / 12 BC	15 FL 45°(6+8)	24 F 45°	15 FL 45°(8+6)
● P1601	∅ 170x76h	12 FL 45°	12 FL 45°	12 FL				
● P1606	∅ 62x75h	10 BC	10 BC	12 FL	12 BC / 12 BC	15 FL 45°(6+8)	24 F 45°	15 FL 45°(8+6)
● P1608	∅ 80x75h	10 BC	10 BC	12 FL	12 BC / 12 BC	15 FL 45°(6+8)	24 F 45°	15 FL 45°(8+6)
● P1614	∅ 62x110h	10 BC	10 BC	12 FL	12 BC / 12 BC	15 FL 45°(6+8)	24 F 45°	15 FL 45°(8+6)
■ P1707	70x70x75h	10 FL	10 FL	12 FL	12 BC / 12 BC	15 FL 45°(6+8)		15 FL 45°(8+6)
■ P1708	70x70x110h	10 FL	10 FL	12 FL	12 BC / 12 BC	15 FL 45°(6+8)		15 FL 45°(8+6)
■ P1607	62x62x75h	10 BC	10 BC	12 FL	12 BC / 12 BC	15 FL 45°(6+8)		15 FL 45°(8+6)
■ P1609	80x80x75h	10 BC	10 BC	12 FL	12 BC / 12 BC	15 FL 45°(6+8)		15 FL 45°(8+6)
■ P1596	100x100x75h	12 BC	12 BC	12 FL	12 BC / 12 BC	15 FL 45°(6+8)		15 FL 45°(8+6)
■ P1599	120x120x75h	12 BC	12 BC	12 FL	12 BC / 12 BC	15 FL 45°(6+8)		15 FL 45°(8+6)
■ P1697	130x130x75h	12 BC	12 BC	12 FL	12 BC / 12 BC	15 FL 45°(6+8)		15 FL 45°(8+6)
■ P1698	140x140x75h	12 BC	12 BC	12 FL	12 BC / 12 BC	15 FL 45°(6+8)		15 FL 45°(8+6)
■ P1699	150x150x75h	12 BC	12 BC	12 FL	12 BC / 12 BC	15 FL 45°(6+8)		15 FL 45°(8+6)
● P1621	180x130x75h	12 FL 45°	12 FL 45°	12 FL	12 BC / 12 BC	15 FL 45°(6+8)		15 FL 45°(8+6)
● P1602	200x110x75h	12 FL 45°	12 FL 45°	12 FL	12 BC / 12 BC	15 FL 45°(6+8)		15 FL 45°(8+6)
● P1603	220x130x75h	12 FL 45°	12 FL 45°	12 FL	12 BC / 12 BC	15 FL 45°(6+8)		15 FL 45°(8+6)
● P1604	220x115x75h	12 FL 45°	12 FL 45°	12 FL	12 BC / 12 BC	15 FL 45°(6+8)		15 FL 45°(8+6)
● P1627	250x120x75h	12 FL 45°	12 FL 45°	12 FL	12 BC / 12 BC	15 FL 45°(6+8)		15 FL 45°(8+6)
● P1628	300x135x75h	12 FL 45°	12 FL 45°	12 FL	12 BC / 12 BC	15 FL 45°(6+8)		15 FL 45°(8+6)
● P1629	120x120x76h extensible	12 FL	12 FL	12 FL		13 FL 45°(6+6)		13 FL 45°(8+4)

Vetro

Le laccature utilizzate non presentano problemi di durata: basta evitare graffi e urti contro oggetti particolarmente duri e spigolosi. Il vetro è colorato solo sulla faccia posteriore sia nei vetri laccati coprenti mono e bicolore che nei vetri acidati laccati. La tonalità dei campioni proposti è indicativa e non va pertanto intesa in senso restrittivo; può infatti differire leggermente in conformità ai margini di tolleranza riconosciuti per i materiali impiegati. I materiali impiegati possono essere puliti tranquillamente solo con acqua oppure con un detergente neutro. Evitare l'uso di abrasivi, acidi o reagenti chimici. Il vetro è interpretato attraverso la sua trasparenza, pertanto la conformità al campione può differire a seconda della superficie e degli spessori impiegati. Un esempio lampante è dato dal vetro extrachiaro che nei campioncini si presenta completamente neutro ma che nei piani di dimensioni maggiori e con spessori più consistenti assume sfumature azzurro/verdi. Per tale ragione vi preghiamo anche di segnalare con particolare attenzione articoli che debbano essere affiancati o facenti parte di una stessa commissione.

La finitura bicolore consiste nella doppia laccatura nella parte interna della lastra di vetro. La prima laccatura, visibile attraverso la trasparenza del vetro, è disponibile nelle categorie B-D. La seconda laccatura, visibile internamente, equivale al colore pastello opaco utilizzato per ottenere le finiture di cat. B. Vi facciamo presente che in questo caso l'effetto finale differisce da quello creato dalla medesima laccatura attraverso il vetro, in particolare nei colori tenui.

Specchi

Gli specchi oro e rosa potrebbero presentare delle piccole imperfezioni dovute alle caratteristiche tecniche del materiale. Non possono essere utilizzati in luoghi umidi. Pulire solo con panni asciutti.

Ceramica

I campioni riportati sono una parte delle lastre che vengono lavorate. La lastra completa si può vedere nella corrispondente cartella. Pulire utilizzando acqua e una piccola quantità di detergente neutro. Evitare l'utilizzo di detersivi contenenti cere e prodotti ceranti per evitare la formazione di strati untuosi.

Legno

I colori dei legni sono campioni indicativi. Pulire utilizzando un panno morbido inumidito.

Metalli

I colori dei metalli sono campioni indicativi. Pulire utilizzando un panno morbido inumidito.

Tessuti/Pelli/Ecopelli/Velluti

I colori dei tessuti sono campioni indicativi. Per la cura e la manutenzione fare riferimento alle indicazioni riportate nelle rispettive cartelle e alle schede tecniche fornite dai produttori.

Se permangono dubbi contattare l'azienda.

Glass

The lacquering used for our furniture is extremely durable as long as you avoid scratching it or bumping particularly hard/sharp objects against it. The glass is lacquered only on the back side both for mono or two-tones lacquered and frosted lacquered glasses. The shade of the samples is only indicative and has not to be taken as restrictive. It can in fact slightly differ in conformity to the tolerances recognized for the materials used. All the materials we use can be easily cleaned with water only or with a mild detergent. Do not use abrasive materials, acids or harsh chemicals. The glass is interpreted through its transparency, therefore the conformity to the sample might differ according to the surface and the thickness used. For example, the extralight glass is completely neutral when seen in the small samples, but it takes a light blue/greenish shade when used on bigger or thicker tops. For this reason, we beg you to indicate carefully those articles which have to be placed side by side or which are part of the same commission.

The two-tones finish consists of a double lacquering on the internal part of the glass sheet. The first lacquering, which is visible through the transparency of the glass, is available in the finishes of cat. B-D. The second lacquering, which is visible internally, is the same of the mat pastel used to get the finishes of cat. B. Please notice that the final effect is different from the one created by the same lacquering through the glass, in particular when it comes to soft colours.

Mirrors

Gold and rose mirrors could have small imperfections due to the particular technical characteristics of the material. We recommend not to use them in damp areas. Clean only with a dry cloth.

Ceramic

The shown samples are part of the bigger slabs Sovet works with. The complete slab is visible in the corresponding folder. Clean using water and a small amount of neutral detergent. Avoid using detergents with wax and waxing products to avoid the formation of greasy layers.

Wood

Wood colours are indicative samples. Clean using a damp soft cloth.

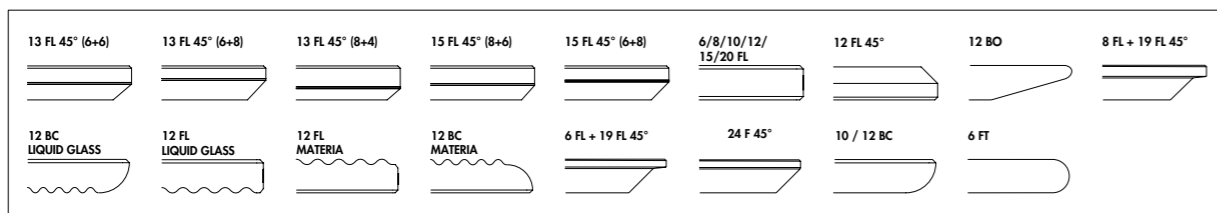
Metals

Metals colours are indicative samples. Clean using a damp soft cloth.

Fabrics/Leathers/Fake leathers/velvets

Fabrics colours are indicative samples. For care and maintenance please refer to the instructions present in the corresponding folders and to the technical sheets provided by the manufacturers.

In case of further doubt please get in touch with the factory.





Totem round base GC top CV.
Autumn chairs base DF seat P53 leather.



Totem round top RG.



Totem round base GC top RG.
Pura chairs upholstered in Kvadrat Hallingdal 153.





Totem round base GN top RG.
Cadira S wire chair base GN seat in Trevira Z09.





Totem shaped two bases base GN top CQ.
Sila chairs base GN seat velvet Z09.
Traled lamp ceramic CQ.



Totem elliptical base GT top TEV2.

In the next page **Totem** elliptical base GT top TEV2.

Pura chair upholstered in Kvadrat Hallingdal 103.







Totem bar round and square base GT top HB.
Sila chairs base GT seat in RN.
Bell lamp.



designer

Studio Sovet

Studio Sovet is the development and design department of SO.VE.T. The team is composed of a group of figures that collaborate to create unique projects. For SOVETITALIA the good design raises in fact from the dialogue of ideas and concepts between people. The richness of this exchange leads to create unique products that resonate with their inner meanings of wisdom, craftsmanship and technology. These are the strengths of a company that has quality, design and service as a primary mission.

Studio Sovet è il dipartimento di sviluppo e progettazione di SO.VE.T. Il team è composto da un insieme di figure che collaborano tra di loro per creare progetti unici. Per SOVETITALIA il buon design, infatti, nasce dal dialogo di idee e concetti tra le persone. La ricchezza di questo scambio porta a creare dei prodotti unici che richiamano al loro interno i significati di sapienza, artigianalità e tecnologia. Questi sono i punti di forza di un'azienda che fa della qualità, del design e del servizio al cliente una mission.

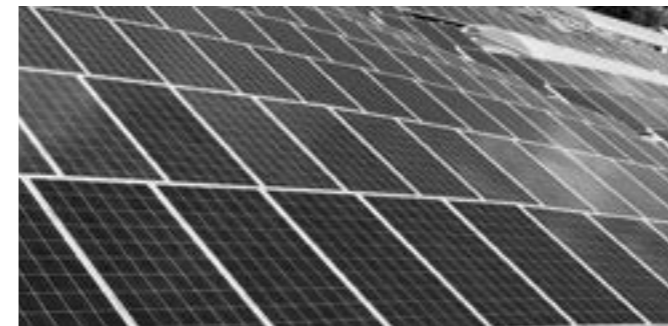
SOVET
ITALIA

sustainability is made up of facts.

Sovet has always maintained a high attention to eco-compatibility since its birth in 1987, through the selection of raw materials and the study of production processes that have the lowest impact on the environment with the aim of creating long-lasting products.

Sovet ha sempre mantentenuo alta l'attenzione all'ecocompatibilità sin dalla sua nascita nel 1987, attraverso la selezione delle materie prime e lo studio di processi produttivi che abbiano il minimo impatto sull'ambiente con lo scopo di creare prodotti durevoli nel tempo.

photovoltaic systems



For its production processes, Sovet uses energy coming directly from renewable sources. Thanks to its photovoltaic systems, it is able to meet its own energy demand.

Per la sua produzione Sovet utilizza infatti energia derivante direttamente da fonti rinnovabili. Attraverso impianti fotovoltaici riesce a soddisfare il proprio fabbisogno energetico.



502695,549 kg emmissions saved per year



2989 trees saved per year



165 barrels of oil saved per year

packaging



Sovet uses cardboard packaging with limited presence of oil-derivates.

Sovet usa imballi di cartone costruiti ad hoc con limitata presenza di derivati del petroli.



reducing plastic is an habits



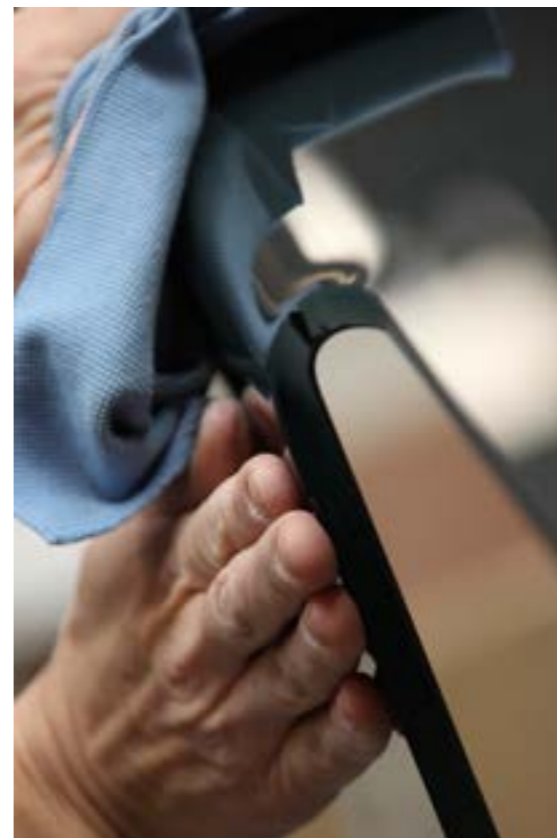
To reduce the consumption of plastic and disposable bottles within its offices and production, Sovet created metal water bottles.

Per ridurre il consumo di plastica e bottiglie monouso all'interno dei suoi uffici e della produzione, Sovet ha creato delle borracce in metallo.

made in italy

The creative use of industrial processes, the use of raw materials of highest quality and the scrupulous work of master craftsmen, allow Sovet to create high quality and 100% Made in Italy collections. Thanks to state-of-the-art industrial automation systems, Sovet is also able to meet also large supply needs for contract spaces, always granting the highest quality standards. The company takes a continuous search path for materials, to create an offer of accessories that complement one another, furnishing different kinds of environments with the maximum freedom when it comes to customization.

L'impiego creativo dei processi industriali, l'utilizzo di materie prime di assoluta qualità e le scrupolose lavorazioni eseguite da maestranze artigiane, permettono a Sovet di ottenere collezioni di alta qualità e 100% Made in Italy. Grazie a sistemi di automazione industriale all'avanguardia Sovet è in grado di soddisfare anche esigenze per grandi forniture destinate a spazi contract, sempre garantendo i più elevati standard qualitativi. Sovet intraprende un percorso di ricerca dei materiali per creare un'offerta di complementi che si integrino tra di loro, arredando varie tipologie di ambienti con la massima possibilità di personalizzazione.





[sovet.com](https://www.sovet.com)