

SOVET

ITALIA



Iodo

collection booklet

collection booklet

Iodo

Design **Gianluigi Landoni**

“
**Con IODO abbiamo
trasformato una struttura statica
in una forma vibrante e dinamica,
una rilettura contemporanea della
colonna dorica, dove l'architettura
incontra il design in un omaggio alla
storia che sceglie il vuoto per
raccontare, con forza inedita, la
purezza della forma.**

Con IODO abbiamo trasformato
una struttura statica in una forma
vibrante e dinamica, una rilettura
contemporanea della colonna dorica,
dove l'architettura incontra il design
in un omaggio alla storia che sceglie
il vuoto per raccontare, con forza
inedita, la purezza della forma.

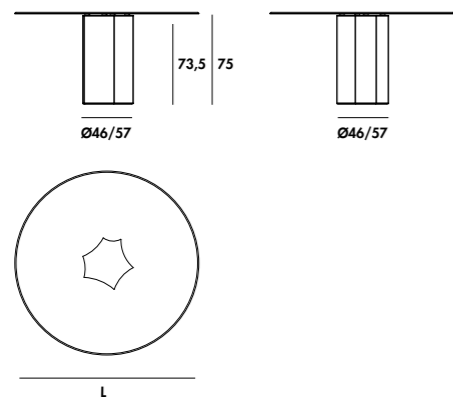
”

Models & Dimensions

**Tavolo con base in metallo verniciato, disponibile in varie finiture.
Top temperato o stratificato in varie misure, materiali e finiture.**

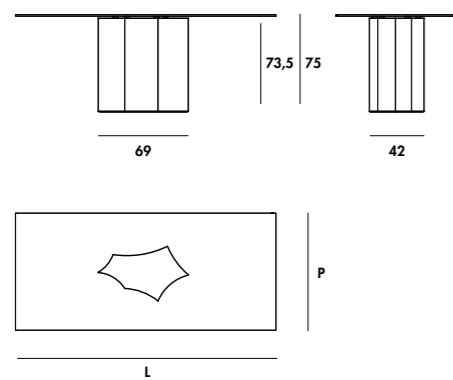
Dining table with lacquered metal base, various finishes.
Tempered or laminated top in different measures, materials and finishes.

Round



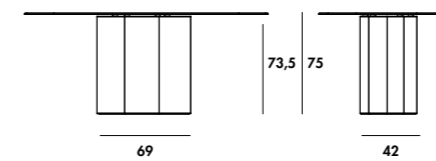
Ø100x75h
Ø120x75h
Ø130x75h
Ø140x75h
Ø150x75h
Ø170x75h

Rectangular

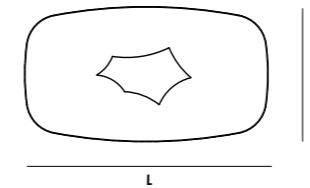


160x80x75h
180x90x75h
200x100x75h

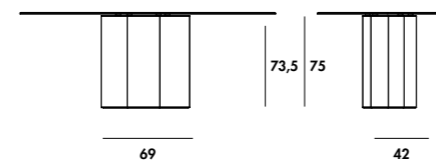
Shaped



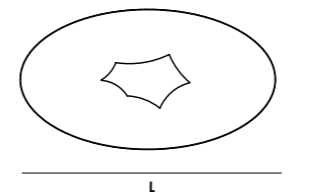
160x100x75h
180x100x75h
200x100x75h



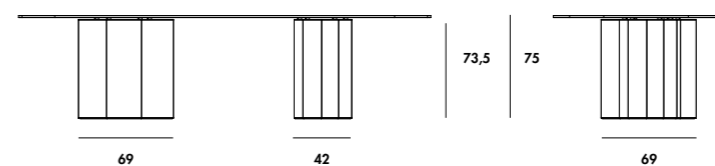
Elliptical



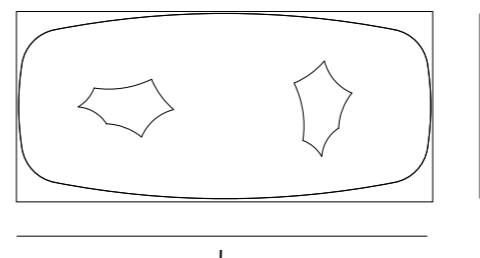
160x100x75h
200x110x75h
180x130x75h
220x130x75h



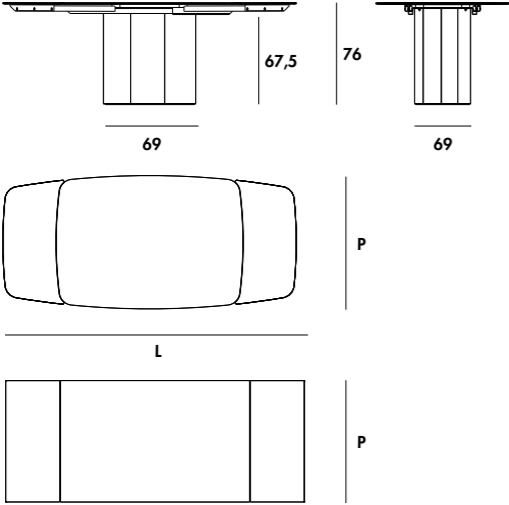
Two bases



300x120x75h
300x135x75h

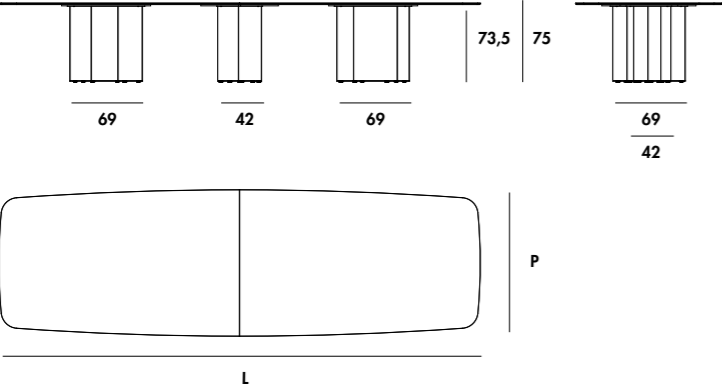


Iodo extensible



Open	Close
140x100x76h	220x100x76h
140x90x76h	220x90x76h

MAXI



460x140x75h

collection
finishes



TOP

Vetro Glass Clear



TETE

Vetro extrachiaro
Extralight glass



TFTF

Vetro fumè
Smoked glass



TBTB

Vetro bronzo
Bronzed glass

Vetro Glass Cat. B



TEB1

Vetro extrachiaro laccato
bianco latte
Extralight glass
lacquered milky white



TEC1

Vetro extrachiaro laccato
caffè
Extralight glass
lacquered mocha



TEC2

Vetro extrachiaro laccato
creta
Extralight glass
lacquered clay



TEC3

Vetro extrachiaro laccato
col. cemento
Extralight glass
lacquered cement



TER4

Vetro extrachiaro laccato
col. ruggine
Extralight glass
lacquered rust



TEV2

Vetro extrachiaro laccato
col. muschio
Extralight glass
lacquered moss green

10



TEN1

Vetro extrachiaro laccato
nero
Extralight glass
lacquered black

Vetro Glass Cat. D



TEM6

Vetro extrachiaro laccato
col. tabacco
Extralight glass
lacquered tobacco



TES1

Vetro extrachiaro laccato
champagne
Extralight glass
lacquered champagne

Vetro acidato Frosted glass Cat. E



AEAE

Vetro acidato
Frosted glass



AEB1

Vetro acidato bianco
Frosted white glass



AEC2

Vetro acidato creta
Frosted clay glass



AEC3

Vetro acidato col. cemento
Frosted cement glass



AES1

Vetro acidato champagne
Frosted champagne glass

Net Glass

Cat. N



NENE

Net glass



NEB1

Net glass bianco
White Net glass



NEC1

Net glass caffè
Mocha Net glass



NEC2

Net glass creta
Clay Net glass



NEC3

Net glass col. cemento
Cement Net glass



NER4

Net glass col. ruggine
Rust Net glass



NEV2

Net glass col. muschio
Moss green Net glass



NEN1

Net glass nero
Black Net glass



NEM6

Net glass col. tabacco
Tobacco Net glass



NES1

Net glass champagne
Champagne Net glass

Liquid glass/ Materia

Cat. SC



LFSP

Liquid Glass fumè
specchio
Smoked liquid glass
mirrored



LBSP

Liquid Glass bronzo
specchio
Bronzed liquid glass
mirrored



MFN1

Materia fumè nero
Smoked black
materia



MESP

Materia extrachiaro
specchio
Extralight mirror
materia



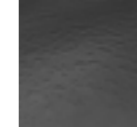
MES1

Materia extrachiaro
champagne
Extralight champagne
materia



MBSP

Materia bronzo
specchio
Mirrored bronzed
materia



MSN1

Materia lucido fumè nero
Smoked glossy black
materia



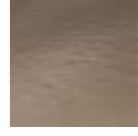
MLSP

Materia extrachiaro
lucido specchio
Extralight glossy
mirrored materia



MLS1

Materia extrachiaro
lucido champagne
Extralight glossy
champagne materia



MLM7

Materia extrachiaro
lucido bronzo
Extralight glossy
bronzed materia

Liquid glass/ Materia Clear

Clear



LFLF

Liquid glass fumè
Smoked Liquid glass



LBLB

Liquid glass bronzo
Bronzed Liquid glass



MSMS

Materia fumè lucido
trasparente
Transparent glossy
smoked materia



MMMM

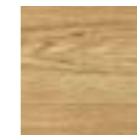
Materia bronzo lucido
trasparente
Transparent glossy
bronzed materia

Legni Woods



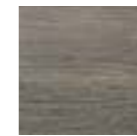
NC

Noce canaletto
Canaletto walnut



RN

Rovere naturale
Natural oak wood



RG

Rovere tinto grigio
Grey-stained oak

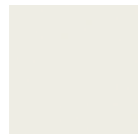


WG

Rovere tinto wengè
Wengè-stained oak

11

Ceramica
Ceramic
Categoria CE1



CT

Ceramica titanio
Ceramic titanio



CJ

Ceramica Ivory Black
Ivory black ceramic



CD

Ceramica dark
Dark ceramic



CG

Ceramica grey
Grey ceramic



KC

Ceramica Corten
Corten ceramic



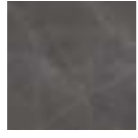
CZ

Ceramica Ceppo di Grè
Ceppo di Grè ceramic



CC

Ceramica Calacatta Preucidata
Pre-polished Calacatta ceramic



CX

Ceramica Stone Grey Preucidata
Pre-polished Stone Grey ceramic



KR

Ceramica breccia reale
Breccia reale ceramic



KB

Ceramica travertino stone beige
Travertino stone beige ceramic

Ceramica
Ceramic
Categoria CE2/CE3



CA

Ceramica Arabescato light
Arabescato light ceramic



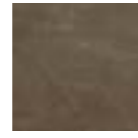
CL

Ceramica Calacatta lucida
Polished Calacatta ceramic



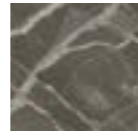
CY

Ceramica Stone grey lucida
Polished Stone grey ceramic



CU

Ceramica Gaudi Stone
Gaudi Stone ceramic



CV

Ceramica Ombra di Caravaggio
Ombra di Caravaggio ceramic



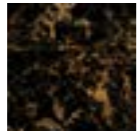
CW

Ceramica Antique
Antique ceramic



CI

Ceramica Onice oro
Gold Onyx ceramic



KO

Ceramica Black Gold
Black gold ceramic



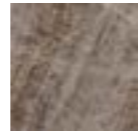
CQ

Ceramica Marquinia lucida
Polished Marquinia ceramic



KV

Ceramica Verde Aver
Aver Green ceramic



KM

Ceramica Yamuna moka
Yamuna moka ceramic



KY

Ceramica Yamuna opal
Yamuna opal ceramic

Dekton

Categoria DE1



D01

Aeris Dekton
Dekton Aeris



D02

Rem Dekton
Dekton Rem



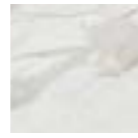
D03

Laurent Dekton
Dekton Laurent



D04*

Nebbia Dekton
Dekton Nebbia



D05

Morpheus Dekton
Dekton Morpheus



D06

Somnia Dekton
Dekton Somnia



D07*

Umber Dekton
Dekton Umber



D08*

Sirius Dekton
Dekton Sirius

* Dekton D04 / D07 / D08 non disponibili in larghezza superiore a 140 cm.
Dekton D04 / D07 / D08 not available in widths exceeding 140 cm.

BASE

Metalli
Metals



GC

Caffè goffrato
Embossed mocha



GN

Nero goffrato
Embossed black



GS

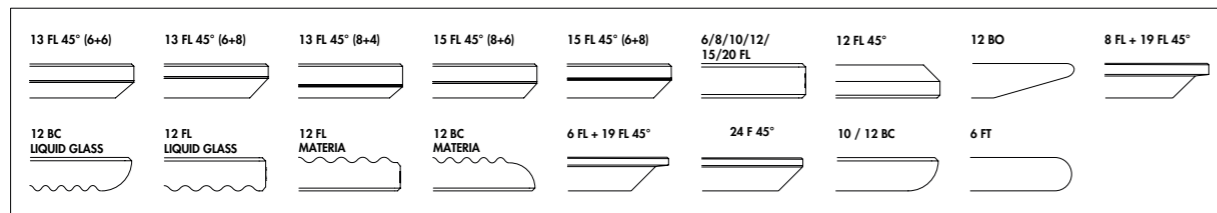
Sabbia goffrato
Embossed sand



BR

Metallo brunito
Burnished metal

		VETRO			VETRO ACIDATO GLASS / FROSTED		NET GLASS		LIQUID GLASS/MATERIA		CERAMICA CERAMIC	LEGNO WOOD	DEKTON
		TETE	TTF/TB/TB	CAT. B/D	AEAE	CAT. E	NENE	CAT. N	CLEAR	CAT. SC	CE1/CE2/CE3		DE1
●	P1282	∅ 100x75h	12 FL 45°	12 FL 45°	12 FL 45°	12 FL 45°	12 FL 45°	12 FL	12 FL	12 BC L / 12 BC	12 BC L / 12 BC	15 FL 45°(6+8)	15 FL 45°(8+6)
●	P1284	∅ 120x75h	12 FL 45°	12 FL 45°	12 FL 45°	12 FL 45°	12 FL 45°	12 FL	12 FL	12 BC L / 12 BC	12 BC L / 12 BC	15 FL 45°(6+8)	24 F 45° 15 FL 45°(8+6)
●	P1285	∅ 130x75h	12 FL 45°	12 FL 45°	12 FL 45°	12 FL 45°	12 FL 45°	12 FL	12 FL	12 BC L / 12 BC	12 BC L / 12 BC	15 FL 45°(6+8)	15 FL 45°(8+6)
●	P1286	∅ 140x75h	12 FL 45°	12 FL 45°	12 FL 45°	12 FL 45°	12 FL 45°	12 FL	12 FL	12 BC L / 12 BC	12 BC L / 12 BC	15 FL 45°(6+8)	15 FL 45°(8+6)
●	P1287	∅ 150x75h	12 FL 45°	12 FL 45°	12 FL 45°	12 FL 45°	12 FL 45°	12 FL	12 FL	12 BC L / 12 BC	12 BC L / 12 BC	15 FL 45°(6+8)	24 F 45° 15 FL 45°(8+6)
●	P1288	∅ 170x75h	12 FL 45°	12 FL 45°	12 FL 45°	12 FL 45°	12 FL 45°	12 FL	12 FL	12 BC L / 12 BC	12 BC L / 12 BC	15 FL 45°(6+8)	15 FL 45°(8+6)
■	P1290	160x80x75h	15 FL	12 FL	12 FL	12 FL	12 FL	12 FL	12 FL	12 FL	12 FL	15 FL 45°(6+8)	15 FL 45°(8+6)
■	P1291	180x90x75h	15 FL	12 FL	12 FL	12 FL	12 FL	12 FL	12 FL	12 FL	12 FL	15 FL 45°(6+8)	15 FL 45°(8+6)
■	P1292	200x100x75h	15 FL	12 FL	12 FL	12 FL	12 FL	12 FL	12 FL	12 FL	12 FL	15 FL 45°(6+8)	15 FL 45°(8+6)
●	P1294	160x100x75h	12 FL 45°	12 FL 45°	12 FL 45°	12 FL 45°	12 FL 45°	12 FL	12 FL	12 BC L / 12 BC	12 BC L / 12 BC	15 FL 45°(6+8)	15 FL 45°(8+6)
●	P1295	180x100x75h	12 FL 45°	12 FL 45°	12 FL 45°	12 FL 45°	12 FL 45°	12 FL	12 FL	12 BC L / 12 BC	12 BC L / 12 BC	15 FL 45°(6+8)	15 FL 45°(8+6)
●	P1296	200x100x75h	12 FL 45°	12 FL 45°	12 FL 45°	12 FL 45°	12 FL 45°	12 FL	12 FL	12 BC L / 12 BC	12 BC L / 12 BC	15 FL 45°(6+8)	15 FL 45°(8+6)
●	P1298	160x100x75h	12 FL 45°	12 FL 45°	12 FL 45°	12 FL 45°	12 FL 45°	12 FL	12 FL	12 BC L / 12 BC	12 BC L / 12 BC	15 FL 45°(6+8)	15 FL 45°(8+6)
●	P1299	200x110x75h	12 FL 45°	12 FL 45°	12 FL 45°	12 FL 45°	12 FL 45°	12 FL	12 FL	12 BC L / 12 BC	12 BC L / 12 BC	15 FL 45°(6+8)	15 FL 45°(8+6)
●	P1300	180x130x75h	12 FL 45°	12 FL 45°	12 FL 45°	12 FL 45°	12 FL 45°	12 FL	12 FL	12 BC L / 12 BC	12 BC L / 12 BC	15 FL 45°(6+8)	15 FL 45°(8+6)
●	P1301	220x130x75h	12 FL 45°	12 FL 45°	12 FL 45°	12 FL 45°	12 FL 45°	12 FL	12 FL	12 BC L / 12 BC	12 BC L / 12 BC	15 FL 45°(6+8)	15 FL 45°(8+6)
■	P1304	300x120x75h	12 FL	12 FL	12 FL	12 FL	12 FL	12 FL	12 FL	12 FL	12 FL	15 FL 45°(6+8)	15 FL 45°(8+6)
●	P1305	300x135x75h	12 FL 45°	12 FL 45°	12 FL 45°	12 FL 45°	12 FL 45°	12 FL	12 FL	12 BC L / 12 BC	12 BC L / 12 BC	15 FL 45°(6+8)	15 FL 45°(8+6)
●	P7130	300x120x75h	12 FL 45°	12 FL 45°	12 FL 45°	12 FL 45°	12 FL 45°	12 FL	12 FL	12 FL	12 FL	15 FL 45°(6+8)	15 FL 45°(8+6)

**Vetro**

Le laccature utilizzate non presentano problemi di durata: basta evitare graffi e urti contro oggetti particolarmente duri e spigolosi. Il vetro è colorato solo sulla faccia posteriore sia nei vetri laccati coprenti mono e bicolore che nei vetri acidati laccati. La tonalità dei campioni proposti è indicativa e non va pertanto intesa in senso restrittivo; può infatti differire leggermente in conformità ai margini di tolleranza riconosciuti per i materiali impiegati. I materiali impiegati possono essere puliti tranquillamente solo con acqua oppure con un detergente neutro. Evitare l'uso di abrasivi, acidi o reagenti chimici. Il vetro è interpretato attraverso la sua trasparenza, pertanto la conformità al campione può differire a seconda della superficie e degli spessori impiegati. Un esempio lampante è dato dal vetro extrachiaro che nei campioncini si presenta completamente neutro ma che nei piani di dimensioni maggiori e con spessori più consistenti assume sfumature azzurro/verdi. Per tale ragione vi preghiamo anche di segnalare con particolare attenzione articoli che debbano essere affiancati o facenti parte di una stessa commissione.

La finitura bicolore consiste nella doppia laccatura nella parte interna della lastra di vetro. La prima laccatura, visibile attraverso la trasparenza del vetro, è disponibile nelle categorie B-D. La seconda laccatura, visibile internamente, equivale al colore pastello opaco utilizzato per ottenere le finiture di cat. B. Vi facciamo presente che in questo caso l'effetto finale differisce da quello creato dalla medesima laccatura attraverso il vetro, in particolare nei colori tenui.

Specchi

Gli specchi oro e rosa potrebbero presentare delle piccole imperfezioni dovute alle caratteristiche tecniche del materiale. Non possono essere utilizzati in luoghi umidi. Pulire solo con panni asciutti.

Ceramica

I campioni riportati sono una parte delle lastre che vengono lavorate. La lastra completa si può vedere nella corrispondente cartella. Pulire utilizzando acqua e una piccola quantità di detergente neutro. Evitare l'utilizzo di detersivi contenenti cere e prodotti ceranti per evitare la formazione di strati untuosi.

Legno

I colori dei legni sono campioni indicativi. Pulire utilizzando un panno morbido inumidito.

Metalli

I colori dei metalli sono campioni indicativi. Pulire utilizzando un panno morbido inumidito.

Tessuti/Pelli/Ecopelli/Velluti

I colori dei tessuti sono campioni indicativi. Per la cura e la manutenzione fare riferimento alle indicazioni riportate nelle rispettive cartelle e alle schede tecniche fornite dai produttori.

Se permangono dubbi contattare l'azienda.

Glass

The lacquering used for our furniture is extremely durable as long as you avoid scratching it or bumping particularly hard/sharp objects against it. The glass is lacquered only on the back side both for mono or two-tones lacquered and frosted lacquered glasses. The shade of the samples is only indicative and has not to be taken as restrictive. It can in fact slightly differ in conformity to the tolerances recognized for the materials used. All the materials we use can be easily cleaned with water only or with a mild detergent. Do not use abrasive materials, acids or harsh chemicals. The glass is interpreted through its transparency, therefore the conformity to the sample might differ according to the surface and the thickness used. For example, the extralight glass is completely neutral when seen in the small samples, but it takes a light blue/greenish shade when used on bigger or thicker tops. For this reason, we beg you to indicate carefully those articles which have to be placed side by side or which are part of the same commission.

The two-tones finish consists of a double lacquering on the internal part of the glass sheet. The first lacquering, which is visible through the transparency of the glass, is available in the finishes of cat. B-D. The second lacquering, which is visible internally, is the same of the mat pastel used to get the finishes of cat. B. Please notice that the final effect is different from the one created by the same lacquering through the glass, in particular when it comes to soft colours.

Mirrors

Gold and rose mirrors could have small imperfections due to the particular technical characteristics of the material. We recommend not to use them in damp areas. Clean only with a dry cloth.

Ceramic

The shown samples are part of the bigger slabs Sovet works with. The complete slab is visible in the corresponding folder. Clean using water and a small amount of neutral detergent. Avoid using detergents with wax and waxing products to avoid the formation of greasy layers.

Wood

Wood colours are indicative samples. Clean using a damp soft cloth.

Metals

Metals colours are indicative samples. Clean using a damp soft cloth.

Fabrics/Leathers/Fake leathers/velvets

Fabrics colours are indicative samples. For care and maintenance please refer to the instructions present in the corresponding folders and to the technical sheets provided by the manufacturers.

In case of further doubt please get in touch with the factory.



Iodo MAXI bases GN top MFN1.
Brook chairs base DF seat Snoop F18.
Willow cross lamp



Iodo round base BR top LFLF.
Xenial chairs base DF seat Paddington.
Cloche lamp



Iodo MAXI bases GN top MFN1.
Brook chairs base DF seat Snoop F18.

designer

Gianluigi Landoni

Gianluigi Landoni, graduated in architecture at Politecnico di Milano, in 1985 he participated to the founding of the design trend group Amalgama. From 1988 to 1990 project manager at Rodolfo Bonetto's studio. From 1991 partner of studio Progetica Design where he carries out research and development of industrial design, deepening the themes of product design. He has carried out his own professional activity as a consultant to "design oriented" companies in various productive sectors, and he founded with Rosaria Sofia Galli ALTROdesign multidisciplinary studio. At the same time he works on set-ups and realizations for furnishing companies in the hotel and commercial sector. He has also participated in exhibitions and competitions, receiving prizes and awards, not least the report to the 1991 edition of the Compasso d'Oro and subsequent Premio Compasso d'Oro in the 1998 edition. First prize Competition ADI/Expo 2015.

Gianluigi Landoni si è laureato in architettura al Politecnico di Milano. Nel 1985 ha fondato il gruppo di tendenza di design "Amalgama". Ha lavorato per lo studio Rodolfo Bonetto dal 1988 al 1990, e dal 1997 è partner dello studio Progetica Design, dove svolge un progetto di ricerca e sviluppo del design industriale e di prodotto. Ha anche fondato lo studio multidisciplinare ALTROdesign con Rosaria Sofia Galli. Dal 2001 svolge l'attività professionale in proprio come consulente ad aziende "design oriented" in vari settori produttivi, e si occupa parallelamente di allestimenti e realizzazioni per aziende di arredamento nel settore alberghiero e commerciale. Ha inoltre partecipato a numerose mostre e concorsi, ricevendo premi e riconoscimenti, non ultima la segnalazione all'edizione 1991 del Compasso d'oro e successivo Premio Compasso d'oro nell'edizione del 1998. È membro dell'Osservatorio permanente del design, dell'ADI Design Index e del Consiglio direttivo ADI Lombardia.

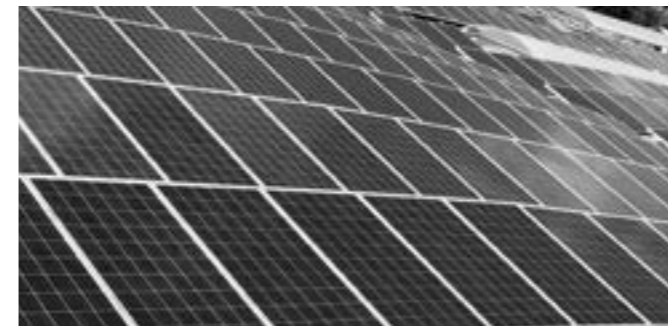


sustainability is made up of facts.

Sovet has always maintained a high attention to eco-compatibility since its birth in 1987, through the selection of raw materials and the study of production processes that have the lowest impact on the environment with the aim of creating long-lasting products.

Sovet ha sempre mantenuto alta l'attenzione all'ecocompatibilità sin dalla sua nascita nel 1987, attraverso la selezione delle materie prime e lo studio di processi produttivi che abbiano il minimo impatto sull'ambiente con lo scopo di creare prodotti durevoli nel tempo.

photovoltaic systems



For its production processes, Sovet uses energy coming directly from renewable sources. Thanks to its photovoltaic systems, it is able to meet its own energy demand.

Per la sua produzione Sovet utilizza infatti energia derivante direttamente da fonti rinnovabili. Attraverso impianti fotovoltaici riesce a soddisfare il proprio fabbisogno energetico.



502695,549 kg emmissions saved per year



2989 trees saved per year



165 barrels of oil saved per year

packaging



Sovet uses cardboard packaging with limited presence of oil-derivates.

Sovet usa imballi di cartone costruiti ad hoc con limitata presenza di derivati del petroli.



reducing plastic is an habits



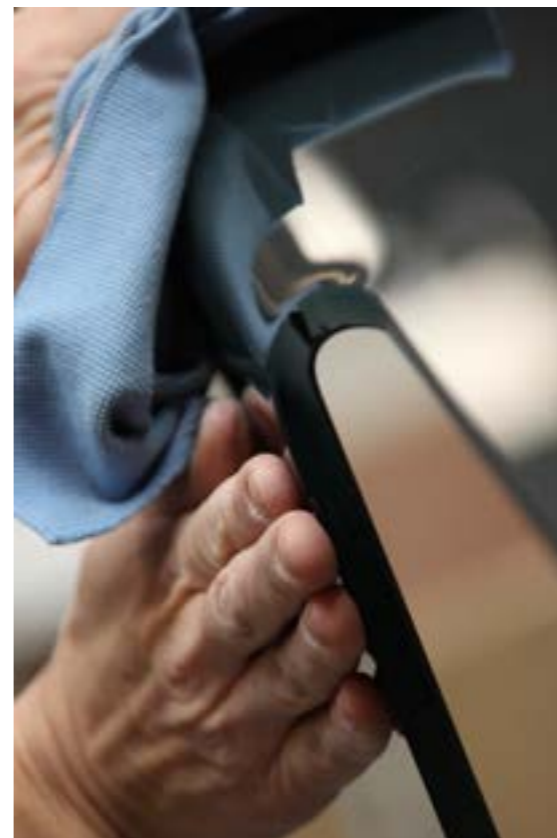
To reduce the consumption of plastic and disposable bottles within its offices and production, Sovet created metal water bottles.

Per ridurre il consumo di plastica e bottiglie monouso all'interno dei suoi uffici e della produzione, Sovet ha creato delle borracce in metallo.

made in italy

The creative use of industrial processes, the use of raw materials of highest quality and the scrupulous work of master craftsmen, allow Sovet to create high quality and 100% Made in Italy collections. Thanks to state-of-the-art industrial automation systems, Sovet is also able to meet also large supply needs for contract spaces, always granting the highest quality standards. The company takes a continuous search path for materials, to create an offer of accessories that complement one another, furnishing different kinds of environments with the maximum freedom when it comes to customization.

L'impiego creativo dei processi industriali, l'utilizzo di materie prime di assoluta qualità e le scrupolose lavorazioni eseguite da maestranze artigiane, permettono a Sovet di ottenere collezioni di alta qualità e 100% Made in Italy. Grazie a sistemi di automazione industriale all'avanguardia Sovet è in grado di soddisfare anche esigenze per grandi forniture destinate a spazi contract, sempre garantendo i più elevati standard qualitativi. Sovet intraprende un percorso di ricerca dei materiali per creare un'offerta di complementi che si integrino tra di loro, arredando varie tipologie di ambienti con la massima possibilità di personalizzazione.





[sovet.com](https://www.sovet.com)