

SOVET

ITALIA

- Slim

Istruzioni di montaggio e di utilizzo
Assembling and use instructions
Instructions d'installation et utilisation

- Nos produits d'extérieur sont garantis pour une exposition dans des environnements classés C3 selon la norme UNI EN ISO 9223:2012. Par conséquent, nos produits ne sont pas adaptés aux environnements marins ou offshore.
- When used outdoors, wash the product at least once a week with plenty of fresh water.

Attention: Pour l'utilisation dans des lieux publics vérifier les dispositions en vigueur dans le pays de destination.

Ecologie: à la fin de son utilisation, remettre le produit à une entreprise de tri sélectif.

Categorie	Portée max en kg distribués sur l'ensemble du plateau
Tables, Tables basses, Console 4 pieds	100 kg
Etagère porte-documents (Slim Office)	20 kg
Console 2 pieds	50 kg
Banc	100 kg

Conservare la présente fiche pour toute la vie du produit.

Préparé par SO.VE.T. Srl Unipersonale 19/11/2025. revision 6

FR/FICHE DU PRODUIT

AVERTISSEMENT:

La présente fiche est conforme au Décret 6 septembre 2005, n. 206 Code de consommation. Association nationale des industries du meuble et de l'ameublement de la FederlegnoArredo.

MATERIAUX UTILISES

Plateau

- Verre trempé. Peinture à l'eau.
- HPL.
- Contreplaqué de bois de bouleau finlandais plaqué chêne Peinture acrylique. Plusieurs finitions
- Céramique différentes finitions.
- MDF différentes finitions.
- Iroko
- Dekton différentes finitions.

Structure

Aluminium anodisé ou laqué. Version laquée: peinture en poudre.

Etagère porte-documents

Aluminium laquée. Peinture en poudre.

Piètement

Aluminium moulé sous pression chromé ou laqué. Version laquée: peinture en poudre.

Allonge (version Slim Extensible)

- Verre trempé. Peinture à l'eau.
- HPL.
- Céramique différentes finitions.
- Dekton différentes finitions.

Assise (version banc Slim)

- Multi-couche rembourrage en mousse + revêtement en cuir - faux cuir - tissu
- Iroko

COMMUNICATIONS

- Les éventuelles petites imperfections et différences par rapport à l'échantillon sont à considérer comme une caractéristique propre au travail artisanal qui rend chaque pièce unique en son genre. Autres défauts: conformément à la norme UNI-EN 572.
- Le traitement thermique auquel le verre est soumis, peut faire apparaître de petites imperfections.
- So.ve.t. Srl décline toute responsabilité quant à l'utilisation inappropriée du produit car on ne connaît pas l'utilisation finale du produit.
- Pour le montage, respecter les instructions ci-jointes.

MODE D'EMPLOI

- Nettoyer avec de l'eau uniquement.
- Enlever immédiatement toute tache.
- Eviter l'utilisation de solvants et d'abrasifs.
- Ne pas érafler les parties colorées.
- Ne pas utiliser aucune partie de l'article pour usages impropres.
- Ne pas s'asseoir ou monter sur la table.
- Eviter les chocs.
- Ne pas faire tomber des objets contondants.
- Ne pas poser des objets chauds.
- Ne pas fixer des chaises d'enfant sur la table.
- Périodiquement vérifier les fixages.
- Le produit peut supporter un poids: voir tableau.
- L'utilisation du produit est indiquée pour les espaces résidentiels et collectives selon la déclaration de conformité ci-jointe.
- Si vous avez encore des doutes, n'hésitez pas à contactez l'usine.
- Pour les plans de travail en iroko, il est recommandé de les huiler régulièrement avec des produits spécifiques afin de préserver leurs caractéristiques.

EN/PRODUCT SHEET

WARNING:

This sheet is in conformity with the provisions of Law No.206 dated 6 September 2005 Consumer Code. FederlegnoArredo National Association of Furniture manufacturers and interior decorators.

MATERIAL USED

Top

- Tempered glass. Water-based paint.
- HPL.
- Multi-layer Finnish birch veneered oak wood Coating: acrylic. Various finishes.
- Ceramic various finishes.
- MDF various finishes.
- Iroko
- Dekton various finishes.

Structure

Anodized or lacquered aluminium. Lacquered version: powder-based paint.

Documents tray

Lacquered aluminium. Powder-based paint.

Legs

Chrome-plated or lacquered die cast aluminium. Lacquered version: powder-based paint.

Extension (Slim Extensible version)

- Tempered glass. Water-based paint.
- HPL.
- Ceramic various finishes.
- Dekton various finishes.

Seat (Slim bench version)

- Multilayer seat + foam padding + leather - fake leather - fabric covering
- Iroko

NOTES

- Any slight imperfection is to be considered as distinguishing feature of craftsman work which makes each piece unique. Other defects : accordingly law UNI-EN 572.
- The glass undergoes a thermal treatment that may cause some very slight imperfections.
- So.ve.t. Srl declines any responsibility for its incorrect use as the final utilisation of the product is unknown.
- For the assembly please follow the instructions enclosed herewith.

INSTRUCTIONS FOR USE

- Clean with water only.
- Immediately remove all stains.
- Avoid using solvents or abrasive products.
- Avoid scratching the coloured parts.
- Do not use any part of the item for improper uses.
- Do not stand or seat on the top.
- Avoid knocking against the table.
- Do not make any sharp item or tools fall.
- Do not place hot items on the table.
- Do not fix any child's chair on the table.
- Periodically check the fixings.
- The item can support: please see the scheme.
- The item can be used both in domestic and public spaces as per the enclosed Declaration of Conformity.
- If any doubts, do not hesitate to contact the company.
- For Iroko tops, periodic oiling with specific products is recommended to maintain its characteristics.

Category	Maximum weight evenly distributed over the whole top
Dining tables Coffee tables Console 4 legs	100 kg
Documents tray (Slim office)	20 kg
Console 2 legs	50 kg
Bench	100 kg

Keep these instructions for the entire life of the product.

Prepared by SO.VE.T. Srl Unipersonale 19/11/2025. revision 6

IT/SCHEDA PRODOTTO

AVVERTENZA:

La presente scheda ottempera alle disposizioni del D.L. 6 settembre 2005, n. 206 Codice del Consumo. Associazione nazionale delle industrie del mobile e dell'arredamento della FederlegnoArredo.

MATERIALI IMPIEGATI

Top

- Vetro temperato. Verniciatura ad acqua.
- HPL.
- Multistrato di legno di betulla finlandese impiallacciato essenza legno: Verniciatura acrilica. Varie finiture.
- Ceramica varie finiture
- MDF varie finiture
- Iroko
- Dekton varie finiture

Struttura

Alluminio anodizzato o laccato. Versione laccata: verniciatura a polvere.

Ripiano portadocumenti

Alluminio laccato. Verniciatura a polvere.

Gambe

Alluminio pressofuso cromato o laccato. Versione laccata: verniciatura a polvere.

Allunga (versione Slim Extensible)

- Vetro temperato Verniciatura ad acqua.
- HPL.
- Ceramica varie finiture
- Dekton varie finiture

Seduta (versione Slim bench)

Multistrato + imbottitura di schiuma + rivestimento in pelle - ecopelle - tessuto

SO.VE.T. Srl Unipersonale
Via Emilio Salgari, 1/A - 31056 Biancade (TV)
Tel. +39 0422 848 030 sovet@sovet.com - www.sovet.com

COMUNICAZIONI

- Eventuali piccole imperfezioni e differenze dal campione sono da considerarsi caratteristica della lavorazione artigianale che rende ogni singolo pezzo unico nel suo genere. Altri difetti: secondo norma UNI-EN 572.
- Il trattamento termico a cui è sottoposto il vetro può far comparire piccole imperfezioni sullo stesso.
- Non conoscendo l'utilizzo finale dei prodotti indicati, So.ve.t. Srl declina ogni responsabilità per uso improprio degli stessi.
- Per eventuali montaggi attenersi alle istruzioni allegate.

ISTRUZIONI PER L'USO

- Pulire solo con acqua.
- Rimuovere immediatamente eventuali macchie.
- Evitare l'impiego di solventi ed abrasivi.
- Non graffiare le parti colorate.
- Non usare nessun componente per usi impropri.
- Non salire o sedersi sul piano.
- Evitare gli urti.
- Non far cadere corpi contundenti.
- Non appoggiare corpi caldi.
- Non inserire seggiolini per bambini.
- Controllare periodicamente il corretto serraggio dei fissaggi.
- Il prodotto ha una portata: vedi tabella.
- L'utilizzo del prodotto è adatto ad ambienti domestici e collettivi come da Dichiarazione di Conformità allegata.
- Se permangono dubbi contattare l'azienda.
- Per i top in Iroko è consigliata un oliatura periodica con prodotti specifici per mantenere inalterate le sue caratteristiche

- I nostri prodotti Outdoor sono garantiti per l'esposizione in ambienti di classificazione C3 in base alla norma UNI EN ISO 9223:2012, pertanto non sono adatti ad ambienti marini e offshore
- In caso di utilizzo outdoor lavare il prodotto almeno una volta a settimana con abbondante acqua dolce.

Attenzione: per l'utilizzo in luoghi pubblici attenersi alle norme vigenti nei paesi di destinazione.

Ecologia: al termine dell'utilizzo affidare il prodotto all'azienda comunale di smaltimento.

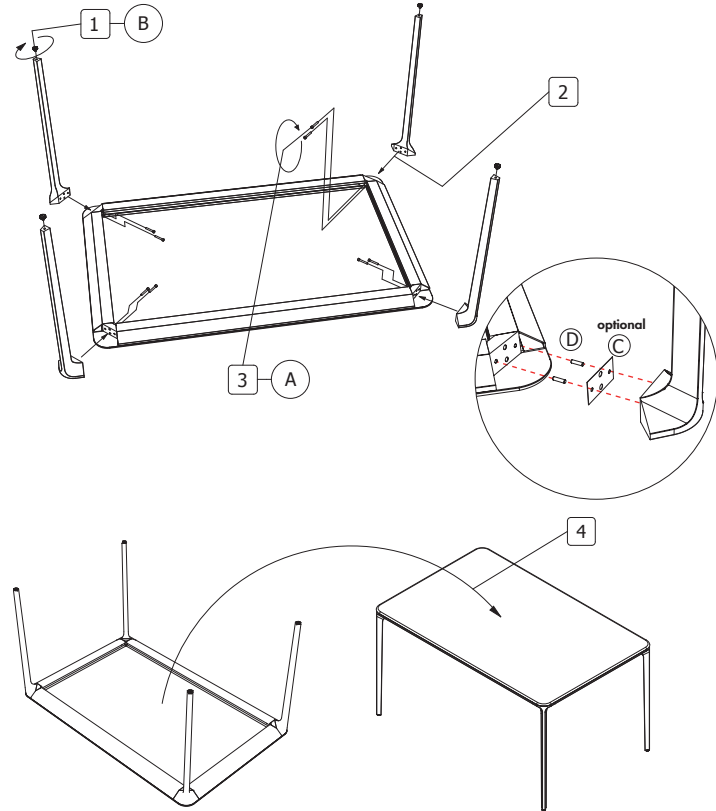
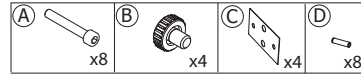
Categoria	Portata max in kg distribuiti su tutto il piano
Tavoli, Tavolini, Console 4 gambe	100 kg
Ripiano porta-documenti (Slim Office)	20 kg
Console 2 gambe	50 kg
Panca	100 kg

Questa scheda è da conservare per tutta la vita del prodotto.

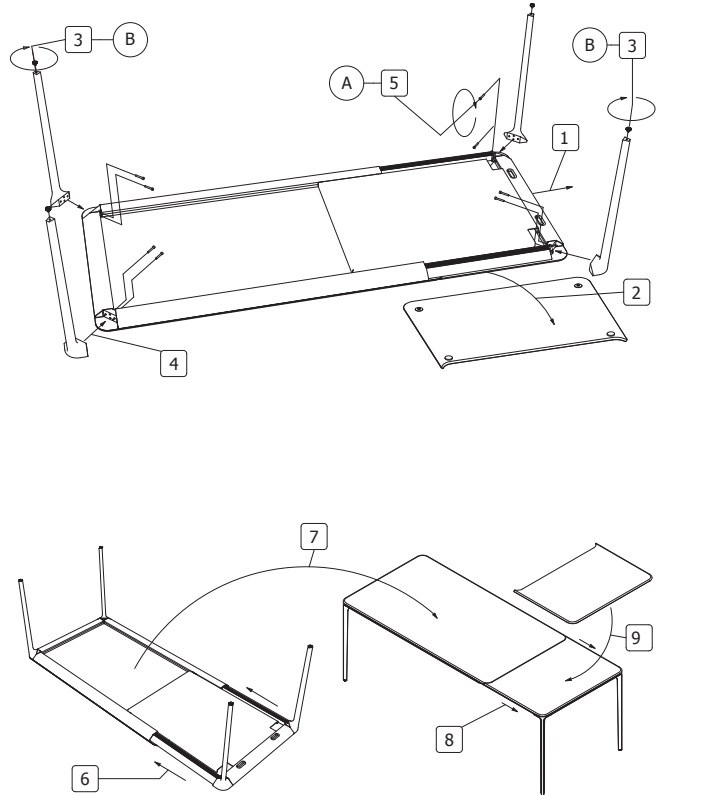
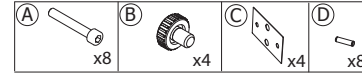
Preparato da SO.VE.T. Srl Unipersonale 19/11/2025. revisione 6

SO.VE.T. Srl Unipersonale
Via Emilio Salgari, 1/A - 31056 Biancade (TV)
Tel. +39 0422 848 030 sovet@sovet.com - www.sovet.com

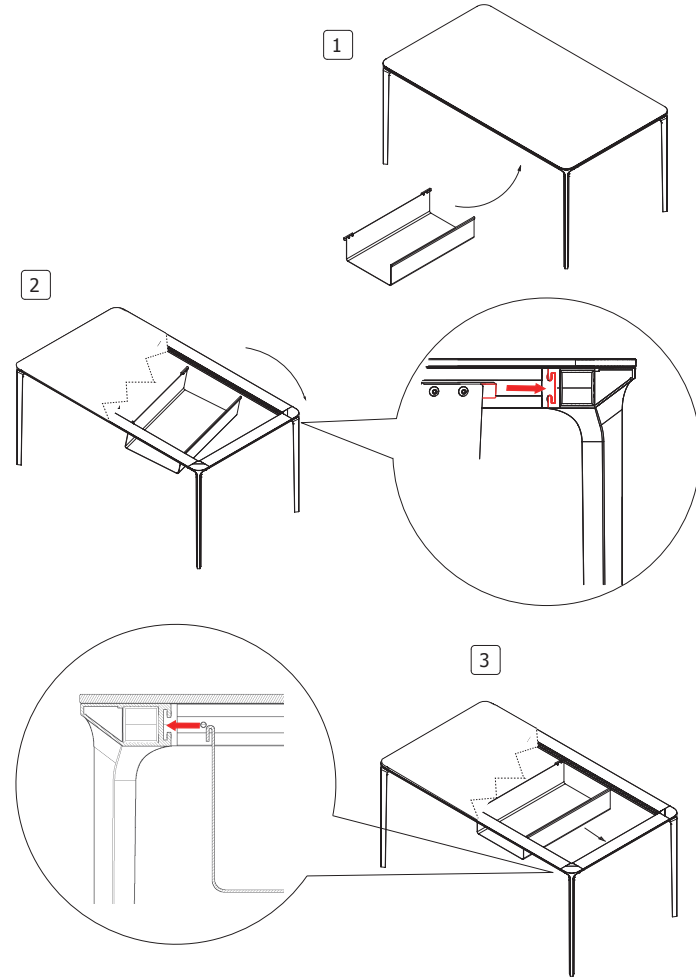
Slim table/console/coffee table/bench



Slim extensible



Slim office



Slim console 2 legs

