

SOVET

ITALIA



Genius

collection booklet

collection booklet

Genius

Design **Gianluigi Landoni**

“
This original and versatile series of coffee tables is available in different shapes, sizes, materials for the top and in different finishes for the metal base. Ideal as lamp/coffee table, it perfectly matches with any kind of seat, thanks to its lively personality.

Questa originale e versatile serie di tavolini è proposta in diverse forme, misure, materiali per il top e in diverse finiture per la base metallica. Ideale come lamp/coffee table, affianca con personalità vivace ogni tipo di seduta.

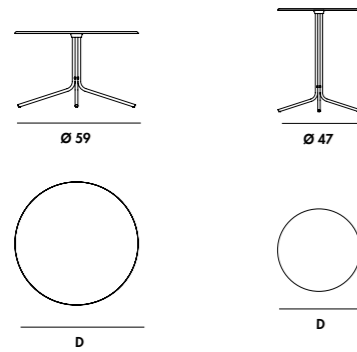
”

Models & Dimensions

**Tavolino con base in metallo, varie finiture.
Top temperato o stratificato in varie misure,
materiali e finiture.**

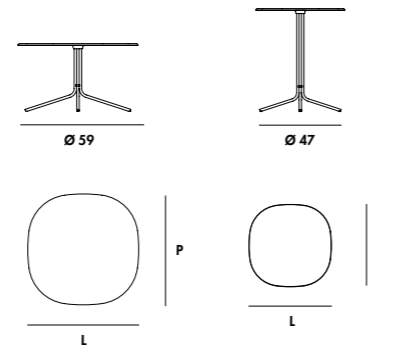
Dining table with lacquered metal base, various finishes.
Tempered or laminated top in different measures, materials and finishes.

round



$\varnothing 62 \times 38h$
 $\varnothing 62 \times 45h$
 $\varnothing 48 \times 38h$
 $\varnothing 48 \times 60h$

shaped



$62 \times 62 \times 38h$
 $62 \times 62 \times 45h$
 $48 \times 48 \times 38h$
 $48 \times 48 \times 60h$

collection
finishes



TOP

Vetro Glass Clear



TETE

Vetro extrachiaro
Extralight glass



TFTF

Vetro fumè
Smoked glass

Vetro Glass Cat. B



TEB1

Vetro extrachiaro laccato
bianco latte
Extralight glass
lacquered milky white



TEC1

Vetro extrachiaro laccato
caffè
Extralight glass
lacquered mocha



TEC2

Vetro extrachiaro laccato
creta
Extralight glass
lacquered clay



TEC3

Vetro extrachiaro laccato
col. cemento
Extralight glass
lacquered cement



TER4

Vetro extrachiaro laccato
col. ruggine
Extralight glass
lacquered rust



TEV2

Vetro extrachiaro laccato
col. muschio
Extralight glass
lacquered moss green

Vetro Glass Cat. D



TEM6

Vetro extrachiaro laccato
col. tabacco
Extralight glass
lacquered tobacco



TES1

Vetro extrachiaro laccato
champagne
Extralight glass
lacquered champagne

Vetro acidato Frosted glass Cat. E



AEB1

Vetro acidato bianco
Frosted white glass



AEC2

Vetro acidato creta
Frosted clay glass



AEC3

Vetro acidato col. cemento
Frosted cement glass

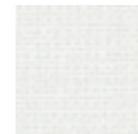


AES1

Vetro acidato champagne
Frosted champagne glass

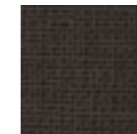
Net Glass

Cat. N



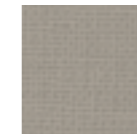
NEB1

Net glass bianco
White Net glass



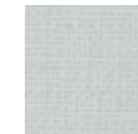
NEC1

Net glass caffè
Mocha Net glass



NEC2

Net glass creta
Clay Net glass



NEC3

Net glass col. cemento
Cement Net glass



NER4

Net glass col. ruggine
Rust Net glass



NES1

Net glass champagne
Champagne Net glass

Liquid glass/ Materia

Cat. SC



LFSP

Liquid Glass fumè
specchio
Smoked liquid glass
mirrored



LBSP

Liquid Glass bronzo
specchio
Bronzed liquid glass
mirrored



MFN1

Materia fumè nero
Smoked black
materia



MESP

Materia extrachiaro
specchio
Extralight mirror
materia



MES1

Materia extrachiaro
champagne
Extralight champagne
materia



MBSP

Materia bronzo
specchio
Mirrored bronzed
materia

Legni Woods



NC

Noce canaletto
Canaletto walnut



RN

Rovere naturale
Natural oak wood



RG

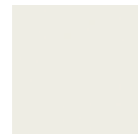
Rovere tinto grigio
Grey-stained oak



WG

Rovere tinto wengè
Wengè-stained oak

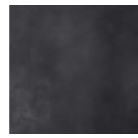
Ceramica
Ceramic
Categoria CE1



CT
Ceramica titanio
Ceramic titanio



CJ
Ceramica Ivory Black
Ivory black ceramic



CD
Ceramica dark
Dark ceramic



CG
Ceramica grey
Grey ceramic



KC
Ceramica Corten
Corten ceramic



CZ
Ceramica Ceppo di Grè
Ceppo di Grè ceramic



CC
Ceramica Calacatta
Preucidata
Pre-polished Calacatta
ceramic



CX
Ceramica Stone Grey
Preucidata
Pre-polished Stone Grey
ceramic



KR
Ceramica breccia reale
Breccia reale ceramic



KB
Ceramica travertino
stone beige
Travertino stone beige
ceramic

Ceramica
Ceramic
Categoria CE2/CE3



CA
Ceramica
Arabescato light
Arabescato light
ceramic



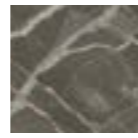
CL
Ceramica Calacatta
lucida
Polished Calacatta
ceramic



CY
Ceramica Stone grey
lucida
Polished Stone grey
ceramic



CU
Ceramica
Gaudi Stone
Gaudi Stone
ceramic



CV
Ceramica Ombra di
Caravaggio
Ombra di Caravaggio
ceramic



CW
Ceramica Antique
Antique ceramic



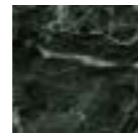
CI
Ceramica Onice oro
Gold Onyx ceramic



KO
Ceramica Black Gold
Black gold ceramic



CQ
Ceramica Marquinia
lucida
Polished Marquinia
ceramic



KV
Ceramica Verde Aver
Aver Green ceramic



KM
Ceramica Yamuna moka
Yamuna moka ceramic



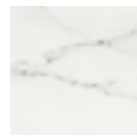
KY
Ceramica Yamuna opal
Yamuna opal ceramic

Dekton

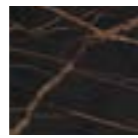
Categoria DE1



D01
Aeris Dekton
Dekton Aeris



D02
Rem Dekton
Dekton Rem



D03
Laurent Dekton
Dekton Laurent



D04*
Nebbia Dekton
Dekton Nebbia



D05
Morpheus Dekton
Dekton Morpheus



D06
Somnia Dekton
Dekton Somnia



D07*
Umber Dekton
Dekton Umber



D08*
Sirius Dekton
Dekton Sirius

* Dekton D04 / D07 / D08 non disponibili in larghezza superiore a 140 cm.
Dekton D04 / D07 / D08 not available in widths exceeding 140 cm.

BASE

Metalli
Metals



GC
Caffè goffrato
Embossed mocha



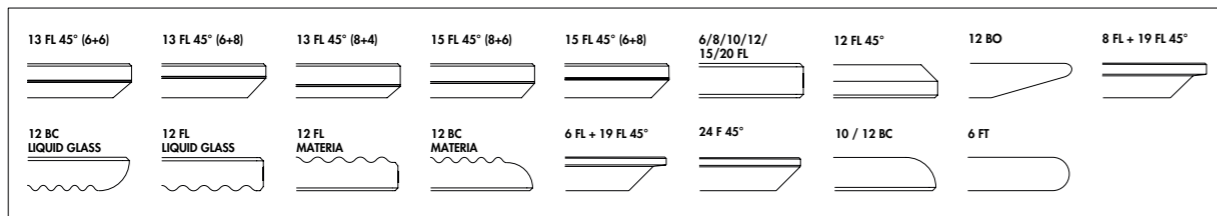
GN
Nero goffrato
Embossed black



BR
Metallo brunito
Burnished metal



LC
Cromo lucido
Polished chrome



Bordi/Edges

		VETRO GLASS	VETRO ACIDATO GLASS FROSTED	NET GLASS	LIQUID GLASS	LIQUID GLASS/ MATERIA	CERAMICA CERAMIC	DEKTON	
●	P4647	Ø 62x38h	10 BC	10 BC	12 FL	12 BC	12 BC / 12 BC	15 FL 45°(6+8)	15 FL 45°(8+6)
●	P4651	Ø 62x45h	10 BC	10 BC	12 FL	12 BC	12 BC / 12 BC	15 FL 45°(6+8)	15 FL 45°(8+6)
●	P4646	Ø 48x38h	10 BC	10 BC	12 FL	12 BC	12 BC / 12 BC	15 FL 45°(6+8)	15 FL 45°(8+6)
●	P4650	Ø 48x60h	10 BC	10 BC	12 FL	12 BC	12 BC / 12 BC	15 FL 45°(6+8)	15 FL 45°(8+6)
●	P4643	62x62x38h	10 BC	10 BC	12 FL	12 BC	12 BC / 12 BC	15 FL 45°(6+8)	15 FL 45°(8+6)
●	P4638	62x62x45h	10 BC	10 BC	12 FL	12 BC	12 BC / 12 BC	15 FL 45°(6+8)	15 FL 45°(8+6)
●	P4728	48x48x38h	10 BC	10 BC	12 FL	12 BC	12 BC / 12 BC	15 FL 45°(6+8)	15 FL 45°(8+6)
●	P4729	48x48x60h	10 BC	10 BC	12 FL	12 BC	12 BC / 12 BC	15 FL 45°(6+8)	15 FL 45°(8+6)

Materiali e manutenzione

Vetro

Le laccature utilizzate non presentano problemi di durata: basta evitare graffi e urti contro oggetti particolarmente duri e spigolosi. Il vetro è colorato solo sulla faccia posteriore sia nei vetri laccati coprenti mono e bicolore che nei vetri acidati laccati. La tonalità dei campioni proposti è indicativa e non va pertanto intesa in senso restrittivo; può infatti differire leggermente in conformità ai margini di tolleranza riconosciuti per i materiali impiegati. I materiali impiegati possono essere puliti tranquillamente solo con acqua oppure con un detergente neutro. Evitare l'uso di abrasivi, acidi o reagenti chimici. Il vetro è interpretato attraverso la sua trasparenza, pertanto la conformità al campione può differire a seconda della superficie e degli spessori impiegati. Un esempio lampante è dato dal vetro extrachiaro che nei campioncini si presenta completamente neutro ma che nei piani di dimensioni maggiori e con spessori più consistenti assume sfumature azzurro/verdi. Per tale ragione vi preghiamo anche di segnalare con particolare attenzione articoli che debbano essere affiancati o facenti parte di una stessa commissione.

La finitura bicolore consiste nella doppia laccatura nella parte interna della lastra di vetro. La prima laccatura, visibile attraverso la trasparenza del vetro, è disponibile nelle categorie B-D. La seconda laccatura, visibile internamente, equivale al colore pastello opaco utilizzato per ottenere le finiture di cat. B. Vi facciamo presente che in questo caso l'effetto finale differisce da quello creato dalla medesima laccatura attraverso il vetro, in particolare nei colori tenui.

Specchi

Gli specchi oro e rosa potrebbero presentare delle piccole imperfezioni dovute alle caratteristiche tecniche del materiale. Non possono essere utilizzati in luoghi umidi. Pulire solo con panni asciutti.

Ceramica

I campioni riportati sono una parte delle lastre che vengono lavorate. La lastra completa si può vedere nella corrispondente cartella. Pulire utilizzando acqua e una piccola quantità di detergente neutro. Evitare l'utilizzo di detersivi contenenti cere e prodotti ceranti per evitare la formazione di strati untuosi.

Legno

I colori dei legni sono campioni indicativi. Pulire utilizzando un panno morbido inumidito.

Metalli

I colori dei metalli sono campioni indicativi. Pulire utilizzando un panno morbido inumidito.

Tessuti/Pelli/Ecopelli/Velluti

I colori dei tessuti sono campioni indicativi. Per la cura e la manutenzione fare riferimento alle indicazioni riportate nelle rispettive cartelle e alle schede tecniche fornite dai produttori.

Se permangono dubbi contattare l'azienda.

ITA

Colours and maintenance

ENG

Glass

The lacquering used for our furniture is extremely durable as long as you avoid scratching it or bumping particularly hard/sharp objects against it. The glass is lacquered only on the back side both for mono or two-tones lacquered and frosted lacquered glasses. The shade of the samples is only indicative and has not to be taken as restrictive. It can in fact slightly differ in conformity to the tolerances recognized for the materials used. All the materials we use can be easily cleaned with water only or with a mild detergent. Do not use abrasive materials, acids or harsh chemicals. The glass is interpreted through its transparency, therefore the conformity to the sample might differ according to the surface and the thickness used. For example, the extralight glass is completely neutral when seen in the small samples, but it takes a light blue/greenish shade when used on bigger or thicker tops. For this reason, we beg you to indicate carefully those articles which have to be placed side by side or which are part of the same commission.

The two-tones finish consists of a double lacquering on the internal part of the glass sheet. The first lacquering, which is visible through the transparency of the glass, is available in the finishes of cat. B-D. The second lacquering, which is visible internally, is the same of the mat pastel used to get the finishes of cat. B. Please notice that the final effect is different from the one created by the same lacquering through the glass, in particular when it comes to soft colours.

Mirrors

Gold and rose mirrors could have small imperfections due to the particular technical characteristics of the material. We recommend not to use them in damp areas. Clean only with a dry cloth.

Ceramic

The shown samples are part of the bigger slabs Sovet works with. The complete slab is visible in the corresponding folder. Clean using water and a small amount of neutral detergent. Avoid using detergents with wax and waxing products to avoid the formation of greasy layers.

Wood

Wood colours are indicative samples. Clean using a damp soft cloth.

Metals

Metals colours are indicative samples. Clean using a damp soft cloth.

Fabrics/Leathers/Fake leathers/velvets

Fabrics colours are indicative samples. For care and maintenance please refer to the instructions present in the corresponding folders and to the technical sheets provided by the manufacturers.

In case of further doubt please get in touch with the factory.



Genius base BR top NC.
 Genius base BR top MBSP.
 Genius shaped base BR top TFTF.





Genius base GN top CG.
Genius base GN top RN.



Genius base GN top CG.
Genius shaped base GN top TEB1.



Genius shaped base BR top TFFT.
Genius base BR top RG.
Genius base BR top MESP.



Genius base BR top TEM6.



Genius base BR top TEM6.

designer

Gianluigi Landoni

Gianluigi Landoni, graduated in architecture at Politecnico di Milano, in 1985 he participated to the founding of the design trend group Amalgama. From 1988 to 1990 project manager at Rodolfo Bonetto's studio. From 1991 partner of studio Progetica Design where he carries out research and development of industrial design, deepening the themes of product design. He has carried out his own professional activity as a consultant to "design oriented" companies in various productive sectors, and he founded with Rosaria Sofia Galli ALTROdesign multidisciplinary studio. At the same time he works on set-ups and realizations for furnishing companies in the hotel and commercial sector. He has also participated in exhibitions and competitions, receiving prizes and awards, not least the report to the 1991 edition of the Compasso d'Oro and subsequent Premio Compasso d'Oro in the 1998 edition. First prize Competition ADI/Expo 2015.

Gianluigi Landoni si è laureato in architettura al Politecnico di Milano. Nel 1985 ha fondato il gruppo di tendenza di design "Amalgama". Ha lavorato per lo studio Rodolfo Bonetto dal 1988 al 1990, e dal 1997 è partner dello studio Progetica Design, dove svolge un progetto di ricerca e sviluppo del design industriale e di prodotto. Ha anche fondato lo studio multidisciplinare ALTROdesign con Rosaria Sofia Galli. Dal 2001 svolge l'attività professionale in proprio come consulente ad aziende "design oriented" in vari settori produttivi, e si occupa parallelamente di allestimenti e realizzazioni per aziende di arredamento nel settore alberghiero e commerciale. Ha inoltre partecipato a numerose mostre e concorsi, ricevendo premi e riconoscimenti, non ultima la segnalazione all'edizione 1991 del Compasso d'oro e successivo Premio Compasso d'oro nell'edizione del 1998. È membro dell'Osservatorio permanente del design, dell'ADI Design Index e del Consiglio direttivo ADI Lombardia.



sustainability is made up of facts.

Sovet has always maintained a high attention to eco-compatibility since its birth in 1987, through the selection of raw materials and the study of production processes that have the lowest impact on the environment with the aim of creating long-lasting products.

Sovet ha sempre mantenuto alta l'attenzione all'ecocompatibilità sin dalla sua nascita nel 1987, attraverso la selezione delle materie prime e lo studio di processi produttivi che abbiano il minimo impatto sull'ambiente con lo scopo di creare prodotti durevoli nel tempo.

photovoltaic systems



For its production processes, Sovet uses energy coming directly from renewable sources. Thanks to its photovoltaic systems, it is able to meet its own energy demand.

Per la sua produzione Sovet utilizza infatti energia derivante direttamente da fonti rinnovabili. Attraverso impianti fotovoltaici riesce a soddisfare il proprio fabbisogno energetico.



502695,549 kg emmissions saved per year



2989 trees saved per year



165 barrels of oil saved per year

packaging



Sovet uses cardboard packaging with limited presence of oil-derivates.

Sovet usa imballi di cartone costruiti ad hoc con limitata presenza di derivati del petroli.



reducing plastic is an habits



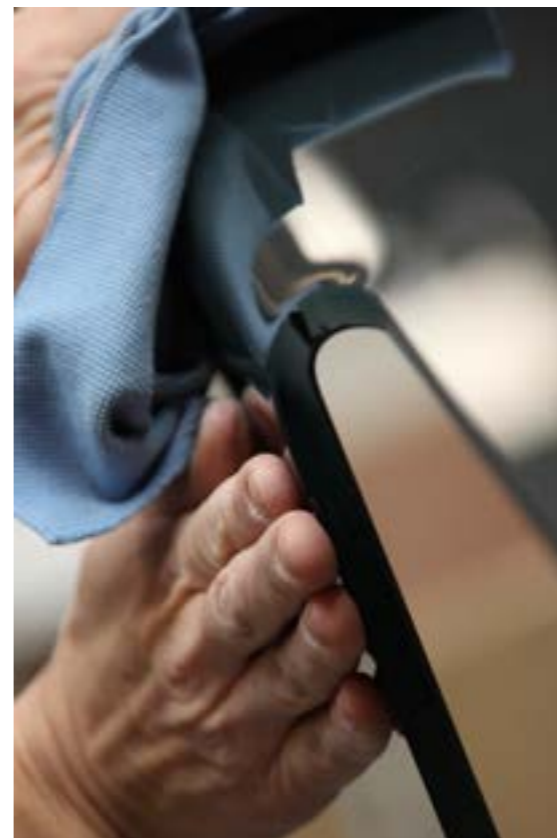
To reduce the consumption of plastic and disposable bottles within its offices and production, Sovet created metal water bottles.

Per ridurre il consumo di plastica e bottiglie monouso all'interno dei suoi uffici e della produzione, Sovet ha creato delle borracce in metallo.

made in italy

The creative use of industrial processes, the use of raw materials of highest quality and the scrupulous work of master craftsmen, allow Sovet to create high quality and 100% Made in Italy collections. Thanks to state-of-the-art industrial automation systems, Sovet is also able to meet also large supply needs for contract spaces, always granting the highest quality standards. The company takes a continuous search path for materials, to create an offer of accessories that complement one another, furnishing different kinds of environments with the maximum freedom when it comes to customization.

L'impiego creativo dei processi industriali, l'utilizzo di materie prime di assoluta qualità e le scrupolose lavorazioni eseguite da maestranze artigiane, permettono a Sovet di ottenere collezioni di alta qualità e 100% Made in Italy. Grazie a sistemi di automazione industriale all'avanguardia Sovet è in grado di soddisfare anche esigenze per grandi forniture destinate a spazi contract, sempre garantendo i più elevati standard qualitativi. Sovet intraprende un percorso di ricerca dei materiali per creare un'offerta di complementi che si integrino tra di loro, arredando varie tipologie di ambienti con la massima possibilità di personalizzazione.





[soviet.com](https://www.sovet.com)