

SOVET

ITALIA



Denver

collection booklet

collection booklet

Denver

Design **Guido Porcellato**

“
The Denver mirrors collection embraces the new ceramic frames. The different mirror shades available for the central mirror, from the extralight to the bronzed and the smoked, allow to create unique combinations that furnish the interiors in harmony with different styles and environments.

La collezione di specchiere Denver si arricchisce con le nuove cornici in ceramica. Le diverse tonalità di specchio centrale proposte, dall'extralight al bronzo fino al fumé permettono di creare combinazioni uniche che arredano gli interni in armonia con diversi stili e ambienti.

”

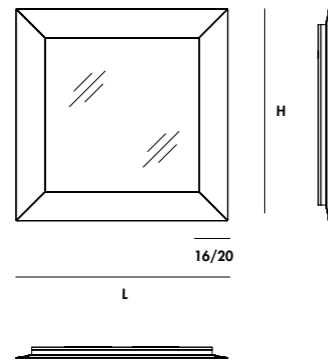
Models & Dimensions

Floor or horizontal/vertical hanging mirror with aluminium structure. Central mirror available in extralight, smoked or bronzed finish. Frame available in lacquered glass, mirror or ceramic, various finishes. Available also with led lighting on the back.

Specchiera con telaio in alluminio per attacco verticale/orizzontale o con appoggio a terra. Specchio centrale disponibile nelle finiture extrachiaro, fumé o bronzo. Cornice perimetrale disponibile in vetro laccato, specchio o ceramica, varie finiture. Optional: retroilluminazione a led.

square

90x90
120x120
200x200 ▲

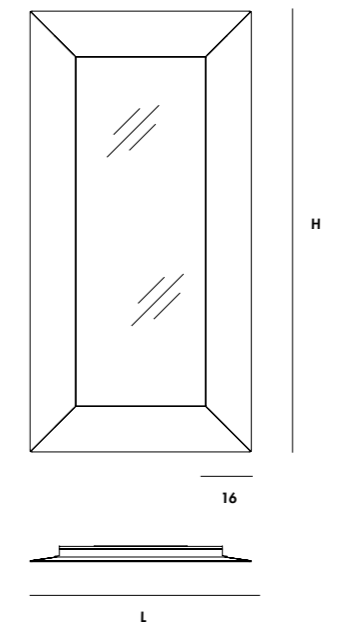


Led light 3000 K

▲ Piedini inclusi - feet included

rectangular

120x90
160x65
160x90
180x90
220x90 ▲



Led light 3000 K

▲ Piedini inclusi - feet included

collection
finishes



MIRROR

Specchio Mirror



SESP

Specchio extrachiaro
Extralight mirror



SFSP

Specchio fumé
Smoked mirror



SBSP

Specchio bronzo
Bronzed mirror



SRSP *

Specchio rosa
Rose mirror



SOSP *

Specchio oro
Gold mirror

FRAME

8

Specchio Mirror



SESP

Specchio extrachiaro
Extralight mirror



SFSP

Specchio fumé
Smoked mirror



SBSP

Specchio bronzo
Bronzed mirror



SRSP *

Specchio rosa
Rose mirror



SOSP *

Specchio oro
Gold mirror

Specchio acidato Frosted mirror



SEAC

Specchio
extrachiaro acidato
Extralight
frosted mirror



SFAC

Specchio fumé
acidato
Smoked
frosted mirror



SBAC

Specchio bronzo
acidato
Bronzed
frosted mirror



SRAC *

Specchio rosa
acidato
Rose
frosted mirror



SOAC *

Specchio oro
acidato
Gold
frosted mirror

Vetro Glass Cat. B



TEB1

Vetro extrachiaro laccato
bianco latte
Extralight glass
lacquered milky white



TEC1

Vetro extrachiaro
laccato caffè
Extralight glass
lacquered mocha



TEC2

Vetro extrachiaro
laccato creta
Extralight glass
lacquered clay



TEC3

Vetro extrachiaro
laccato col. cemento
Extralight glass
lacquered cement



TER4

Vetro extrachiaro
laccato col. ruggine
Extralight glass
lacquered rust



TEV2

Vetro extrachiaro
laccato col. muschio
Extralight glass
lacquered moss green



TEN1

Vetro extrachiaro
laccato nero
Extralight glass
lacquered black

Vetro Glass Cat. D



TEM6

Vetro extrachiaro
laccato col. tabacco
Extralight glass
lacquered tobacco



TES1

Vetro extrachiaro
laccato champagne
Extralight glass
lacquered champagne

Vetro acidato Frosted glass Cat. E



AEB1

Vetro acidato bianco
Frosted white glass



AEC2

Vetro acidato creta
Frosted clay glass



AEC3

Vetro acidato
col. cemento
Frosted cement glass



AES1

Vetro acidato
champagne
Frosted champagne
glass

*
Gli specchi oro e rosa potrebbero presentare delle piccole imperfezioni dovute alle caratteristiche tecniche del materiale. Non possono essere utilizzati in luoghi umidi. Pulire solo con panni asciutti.
Gold and rose mirrors could have small imperfections due to the particular technical characteristics of the material. We recommend not to use them in damp areas. Clean only with a dry cloth.

9

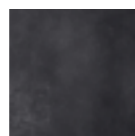
Ceramica
 Ceramic

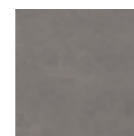
Categoria CE1


CT

 Ceramic titanio
 Ceramic titanio

CJ

 Ceramic Ivory Black
 Ivory black ceramic

CD

 Ceramic dark
 Dark ceramic

CG

 Ceramic grey
 Grey ceramic

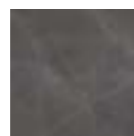
KC

 Ceramic Corten
 Corten ceramic

CZ

 Ceramic Ceppo di Grè
 Ceppo di Grè ceramic

CC

 Ceramic Calacatta
 Prelucidata
 Pre-polished Calacatta
 ceramic

CX

 Ceramic Stone Grey
 Prelucidata
 Pre-polished Stone Grey
 ceramic

KR

 Ceramic breccia reale
 Breccia reale ceramic

KB

 Ceramic travertino
 stone beige
 Travertino stone beige
 ceramic

Ceramica
 Ceramic

Categoria CE2

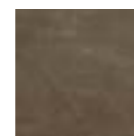

CA

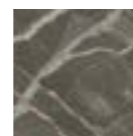
 Ceramic Arabescato light
 Arabescato light
 ceramic

CL

 Ceramic Calacatta
 lucida
 Polished Calacatta
 ceramic

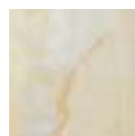
CY

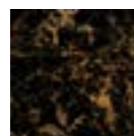
 Ceramic Stone grey
 lucida
 Polished Stone grey
 ceramic

CU

 Ceramic Gaudi Stone
 Gaudi Stone
 ceramic

CV

 Ceramic Ombra di
 Caravaggio
 Ombra di Caravaggio
 ceramic

CW

 Ceramic Antique
 Antique ceramic

CI

 Ceramic Onice oro
 Gold Onyx ceramic

KO

 Ceramic Black Gold
 Black gold ceramic

CQ

 Ceramic Marquinia
 lucida
 Polished Marquinia
 ceramic

KV

 Ceramic Verde Aver
 Aver Green ceramic

KM

 Ceramic Yamuna moka
 Yamuna moka ceramic

KY

 Ceramic Yamuna opal
 Yamuna opal ceramic

Materiali e manutenzione

ITA

Vetro

Le laccature utilizzate non presentano problemi di durata: basta evitare graffi e urti contro oggetti particolarmente duri e spigolosi. Il vetro è colorato solo sulla faccia posteriore sia nei vetri laccati coprenti mono e bicolore che nei vetri acidati laccati. La tonalità dei campioni proposti è indicativa e non va pertanto intesa in senso restrittivo; può infatti differire leggermente in conformità ai margini di tolleranza riconosciuti per i materiali impiegati. I materiali impiegati possono essere puliti tranquillamente solo con acqua oppure con un detergente neutro. Evitare l'uso di abrasivi, acidi o reagenti chimici. Il vetro è interpretato attraverso la sua trasparenza, pertanto la conformità al campione può differire a seconda della superficie e degli spessori impiegati. Un esempio lampante è dato dal vetro extrachiaro che nei campioncini si presenta completamente neutro ma che nei piani di dimensioni maggiori e con spessori più consistenti assume sfumature azzurro/verdi. Per tale ragione vi preghiamo anche di segnalare con particolare attenzione articoli che debbano essere affiancati o facenti parte di una stessa commissione.

La finitura bicolore consiste nella doppia laccatura nella parte interna della lastra di vetro. La prima laccatura, visibile attraverso la trasparenza del vetro, è disponibile nelle categorie B-D. La seconda laccatura, visibile internamente, equivale al colore pastello opaco utilizzato per ottenere le finiture di cat. B. Vi facciamo presente che in questo caso l'effetto finale differisce da quello creato dalla medesima laccatura attraverso il vetro, in particolare nei colori tenui.

Specchi

Gli specchi oro e rosa potrebbero presentare delle piccole imperfezioni dovute alle caratteristiche tecniche del materiale. Non possono essere utilizzati in luoghi umidi. Pulire solo con panni asciutti.

Ceramica

I campioni riportati sono una parte delle lastre che vengono lavorate. La lastra completa si può vedere nella corrispondente cartella. Pulire utilizzando acqua e una piccola quantità di detergente neutro. Evitare l'utilizzo di detersivi contenenti cere e prodotti ceranti per evitare la formazione di strati untuosi.

Legno

I colori dei legni sono campioni indicativi. Pulire utilizzando un panno morbido inumidito.

Metalli

I colori dei metalli sono campioni indicativi. Pulire utilizzando un panno morbido inumidito.

Tessuti/Pelli/Ecopelli/Velluti

I colori dei tessuti sono campioni indicativi. Per la cura e la manutenzione fare riferimento alle indicazioni riportate nelle rispettive cartelle e alle schede tecniche fornite dai produttori.

Se permangono dubbi contattare l'azienda.

Colours and maintenance

ENG

Glass

The lacquering used for our furniture is extremely durable as long as you avoid scratching it or bumping particularly hard/sharp objects against it. The glass is lacquered only on the back side both for mono or two-tones lacquered and frosted lacquered glasses. The shade of the samples is only indicative and has not to be taken as restrictive. It can in fact slightly differ in conformity to the tolerances recognized for the materials used. All the materials we use can be easily cleaned with water only or with a mild detergent. Do not use abrasive materials, acids or harsh chemicals. The glass is interpreted through its transparency, therefore the conformity to the sample might differ according to the surface and the thickness used. For example, the extralight glass is completely neutral when seen in the small samples, but it takes a light blue/greenish shade when used on bigger or thicker tops. For this reason, we beg you to indicate carefully those articles which have to be placed side by side or which are part of the same commission.

The two-tones finish consists of a double lacquering on the internal part of the glass sheet. The first lacquering, which is visible through the transparency of the glass, is available in the finishes of cat. B-D. The second lacquering, which is visible internally, is the same of the mat pastel used to get the finishes of cat. B. Please notice that the final effect is different from the one created by the same lacquering through the glass, in particular when it comes to soft colours.

Mirrors

Gold and rose mirrors could have small imperfections due to the particular technical characteristics of the material. We recommend not to use them in damp areas. Clean only with a dry cloth.

Ceramic

The shown samples are part of the bigger slabs Sovet works with. The complete slab is visible in the corresponding folder. Clean using water and a small amount of neutral detergent. Avoid using detergents with wax and waxing products to avoid the formation of greasy layers.

Wood

Wood colours are indicative samples. Clean using a damp soft cloth.

Metals

Metals colours are indicative samples. Clean using a damp soft cloth.

Fabrics/Leathers/Fake leathers/velvets

Fabrics colours are indicative samples. For care and maintenance please refer to the instructions present in the corresponding folders and to the technical sheets provided by the manufacturers.

In case of further doubt please get in touch with the factory.



Denver mirror frame CU mirror SBSP.
Denver mirror frame CA mirror SESP.
Bugatti structure GC seat 190 Hallingdal.



Denver frame CY mirror SFSP / SRSP.



Denver frame CI mirror SBSP.
Magda structure CI mirror SBSP.



Denver frame SFAC mirror SESP.
Slim console structure GN mirror TEN1.

sustainability is made up of facts.

Sovet has always maintained a high attention to eco-compatibility since its birth in 1987, through the selection of raw materials and the study of production processes that have the lowest impact on the environment with the aim of creating long-lasting products.

Sovet ha sempre mantenuto alta l'attenzione all'ecocompatibilità sin dalla sua nascita nel 1987, attraverso la selezione delle materie prime e lo studio di processi produttivi che abbiano il minimo impatto sull'ambiente con lo scopo di creare prodotti durevoli nel tempo.

photovoltaic systems



For its production processes, Sovet uses energy coming directly from renewable sources. Thanks to its photovoltaic systems, it is able to meet its own energy demand.

Per la sua produzione Sovet utilizza infatti energia derivante direttamente da fonti rinnovabili. Attraverso impianti fotovoltaici riesce a soddisfare il proprio fabbisogno energetico.



502695,549 kg emmissions saved per year



2989 trees saved per year



165 barrels of oil saved per year

packaging



Sovet uses cardboard packaging with limited presence of oil-derivates.

Sovet usa imballi di cartone costruiti ad hoc con limitata presenza di derivati del petroli.



reducing plastic is an habits



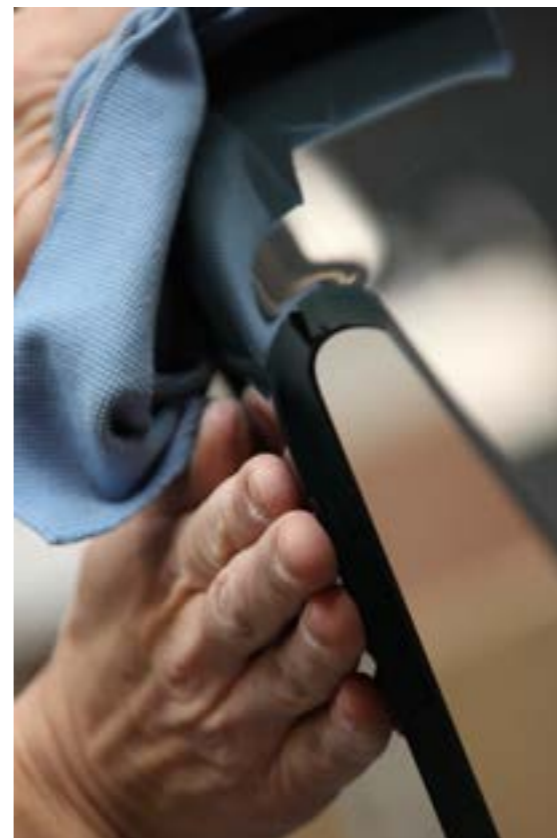
To reduce the consumption of plastic and disposable bottles within its offices and production, Sovet created metal water bottles.

Per ridurre il consumo di plastica e bottiglie monouso all'interno dei suoi uffici e della produzione, Sovet ha creato delle borracce in metallo.

made in italy

The creative use of industrial processes, the use of raw materials of highest quality and the scrupulous work of master craftsmen, allow Sovet to create high quality and 100% Made in Italy collections. Thanks to state-of-the-art industrial automation systems, Sovet is also able to meet also large supply needs for contract spaces, always granting the highest quality standards. The company takes a continuous search path for materials, to create an offer of accessories that complement one another, furnishing different kinds of environments with the maximum freedom when it comes to customization.

L'impiego creativo dei processi industriali, l'utilizzo di materie prime di assoluta qualità e le scrupolose lavorazioni eseguite da maestranze artigiane, permettono a Sovet di ottenere collezioni di alta qualità e 100% Made in Italy. Grazie a sistemi di automazione industriale all'avanguardia Sovet è in grado di soddisfare anche esigenze per grandi forniture destinate a spazi contract, sempre garantendo i più elevati standard qualitativi. Sovet intraprende un percorso di ricerca dei materiali per creare un'offerta di complementi che si integrino tra di loro, arredando varie tipologie di ambienti con la massima possibilità di personalizzazione.





sovet.com