

SOVET

ITALIA



Two tone

collection booklet

collection
booklet

Two tone

Design **Ichiro Iwasaki**

“

Versatile, comfortable and friendly, this chair is realized with curved wood structure. It can be with or without armrests, and has a multi-layer body covered in leather, fake leather, fabric or velvet. The version without armrests is stackable up to 4 chairs.

Versatile, accogliente ed amichevole, questa seduta è realizzata con una struttura in legno curvato, può essere con o senza braccioli e presenta una scocca in multistrato rivestita in pelle, ecopelle, tessuto o velluto.

La versione senza braccioli è impilabile fino a 4 sedie.

”

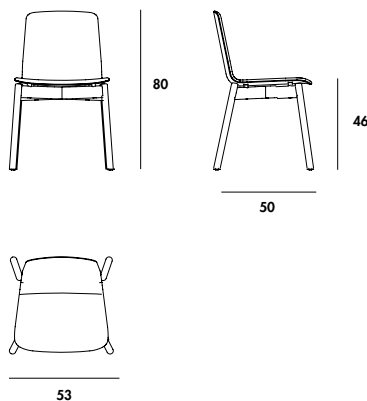
Models & Dimensions

**Chair with ash wood structure in natural or stained black finish.
Upholstered in various materials and finishes.**

Sedia con struttura in legno di frassino con finitura naturale o tinto nero.
Rivestimento in vari materiali e finiture.

Two tone

53x50x80h

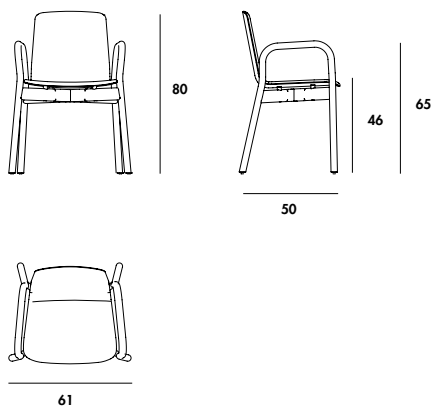


**Chair with ash wood armrests and structure in natural or stained black finish.
Upholstered in various materials and finishes.**

Sedia con braccioli e struttura in legno di frassino con finitura naturale o tinto nero.
Rivestimento in vari materiali e finiture.

Two tone

61x50x80h

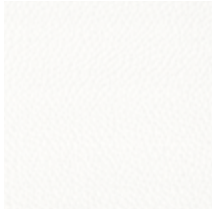


collection
finishes

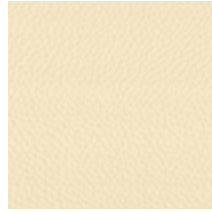


seat / seduta

Leather Pelle



P50
White
Bianco



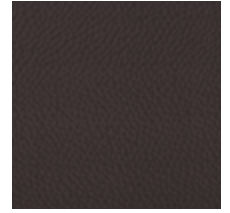
P63
Off-white
Panna



P64
Umber
Terra



P61
Brown
Marrone



P54
Mocha
Caffè



P65
Grey
Grigio



P53
Black
Nero



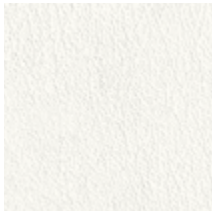
P66
Orange
Arancione



P62
Burgundy
Borgogna

8

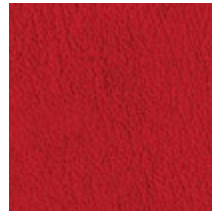
Fake Leather Ecopelle



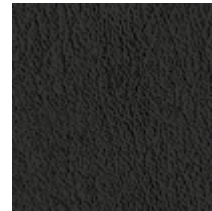
E01
White
Bianco



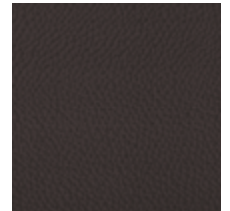
E02
Off-white
Panna



E03
Red
Rosso

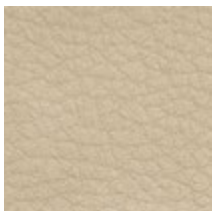


E04
Black
Nero

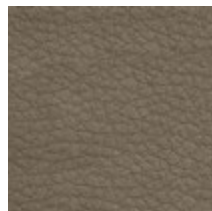


E05
Mocha
Caffè

Rebel Nabuk Fake Leather Ecopelle Nabuk Rebel



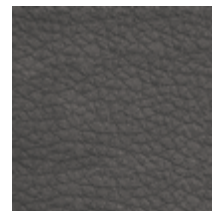
R21



R23

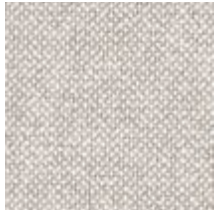


R25

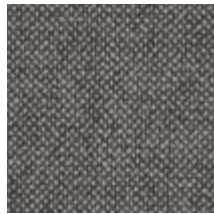


E04

**Kvadrat
Hallingdal 65**



103



153



173



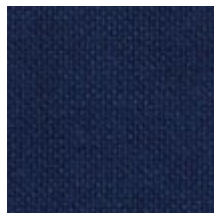
190



390



960



764



590



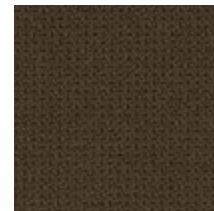
674

**Gabriel
Trevira CS**

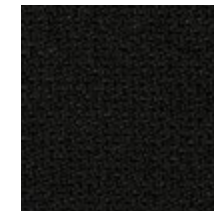
Step



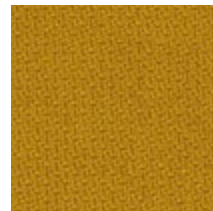
F10
Beige
Beige



F11
Mocha
Caffè

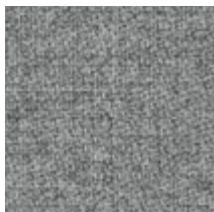


F12
Black
Nero

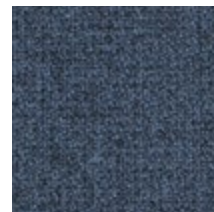


F13
Mustard
Senape

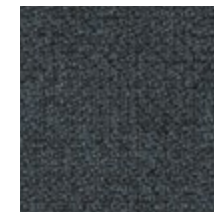
**Step
melange**



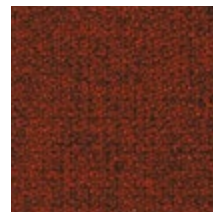
F01
Grey
Grigio



F02
Avio
Avio



F03
Dark Teal
Ottanio scuro



F05
Carminio
Carmine

Velvet
Velluto



Z01
Light grey
Grigio chiaro



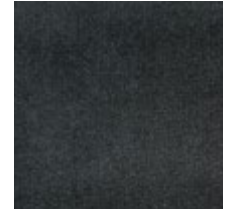
Z02
Cachi
Khaki



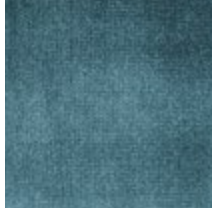
Z03
Taupe color
Color talpa



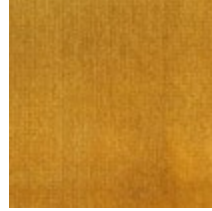
Z04
Grey
Grigio



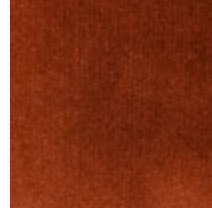
Z05
Anthracite
Antracite



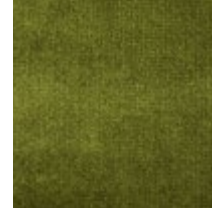
Z06
Light blue
Azzurro



Z08
Yellow
Giallo



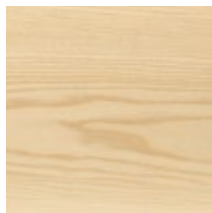
Z09
Brick red
Rosso mattone



Z10
Olive green
Verde oliva

structure / struttura

Wood
Legno



FF
Natural ash
Frassino Naturale



DF
Black-lacquered ash
Frassino nero

Vetro

Le laccature utilizzate non presentano problemi di durata: basta evitare graffi e urti contro oggetti particolarmente duri e spigolosi. Il vetro è colorato solo sulla faccia posteriore sia nei vetri laccati coprenti mono e bicolore che nei vetri acidati laccati. La tonalità dei campioni proposti è indicativa e non va pertanto intesa in senso restrittivo; può infatti differire leggermente in conformità ai margini di tolleranza riconosciuti per i materiali impiegati. I materiali impiegati possono essere puliti tranquillamente solo con acqua oppure con un detergente neutro. Evitare l'uso di abrasivi, acidi o reagenti chimici. Il vetro è interpretato attraverso la sua trasparenza, pertanto la conformità al campione può differire a seconda della superficie e degli spessori impiegati. Un esempio lampante è dato dal vetro extrachiaro che nei campioncini si presenta completamente neutro ma che nei piani di dimensioni maggiori e con spessori più consistenti assume sfumature azzurro/verdi. Per tale ragione vi preghiamo anche di segnalare con particolare attenzione articoli che debbano essere affiancati o facenti parte di una stessa commissione.

La finitura bicolore consiste nella doppia laccatura nella parte interna della lastra di vetro. La prima laccatura, visibile attraverso la trasparenza del vetro, è disponibile nelle categorie B-D. La seconda laccatura, visibile internamente, equivale al colore pastello opaco utilizzato per ottenere le finiture di cat. B. Vi facciamo presente che in questo caso l'effetto finale differisce da quello creato dalla medesima laccatura attraverso il vetro, in particolare nei colori tenui.

Specchi

Gli specchi oro e rosa potrebbero presentare delle piccole imperfezioni dovute alle caratteristiche tecniche del materiale. Non possono essere utilizzati in luoghi umidi. Pulire solo con panni asciutti.

Ceramica

I campioni riportati sono una parte delle lastre che vengono lavorate. La lastra completa si può vedere nella corrispondente cartella. Pulire utilizzando acqua e una piccola quantità di detergente neutro. Evitare l'utilizzo di detersivi contenenti cere e prodotti ceranti per evitare la formazione di strati untuosi.

Legno

I colori dei legni sono campioni indicativi. Pulire utilizzando un panno morbido inumidito.

Metalli

I colori dei metalli sono campioni indicativi. Pulire utilizzando un panno morbido inumidito.

Tessuti/Pelli/Ecopelli/Velluti

I colori dei tessuti sono campioni indicativi. Per la cura e la manutenzione fare riferimento alle indicazioni riportate nelle rispettive cartelle e alle schede tecniche fornite dai produttori.

Se permangono dubbi contattare l'azienda.

Glass

The lacquering used for our furniture is extremely durable as long as you avoid scratching it or bumping particularly hard/sharp objects against it. The glass is lacquered only on the back side both for mono or two-tones lacquered and frosted lacquered glasses. The shade of the samples is only indicative and has not to be taken as restrictive. It can in fact slightly differ in conformity to the tolerances recognized for the materials used. All the materials we use can be easily cleaned with water only or with a mild detergent. Do not use abrasive materials, acids or harsh chemicals. The glass is interpreted through its transparency, therefore the conformity to the sample might differ according to the surface and the thickness used. For example, the extralight glass is completely neutral when seen in the small samples, but it takes a light blue/greenish shade when used on bigger or thicker tops. For this reason, we beg you to indicate carefully those articles which have to be placed side by side or which are part of the same commission.

The two-tones finish consists of a double lacquering on the internal part of the glass sheet. The first lacquering, which is visible through the transparency of the glass, is available in the finishes of cat. B-D. The second lacquering, which is visible internally, is the same of the mat pastel used to get the finishes of cat. B. Please notice that the final effect is different from the one created by the same lacquering through the glass, in particular when it comes to soft colours.

Mirrors

Gold and rose mirrors could have small imperfections due to the particular technical characteristics of the material. We recommend not to use them in damp areas. Clean only with a dry cloth.

Ceramic

The shown samples are part of the bigger slabs Sovet works with. The complete slab is visible in the corresponding folder. Clean using water and a small amount of neutral detergent. Avoid using detergents with wax and waxing products to avoid the formation of greasy layers.

Wood

Wood colours are indicative samples. Clean using a damp soft cloth.

Metals

Metals colours are indicative samples. Clean using a damp soft cloth.

Fabrics/Leathers/Fake leathers/velvets

Fabrics colours are indicative samples. For care and maintenance please refer to the instructions present in the corresponding folders and to the technical sheets provided by the manufacturers.

In case of further doubt please get in touch with the factory.



Two tone structure DF seat 173/190 Hallingdal.
Slim table structure GN top CY.

Two tone armchairs structure DF seat P53.



designer

Ichiro Iwasaki

Born in Tokyo in 1965, from 1986 to 91 worked for Sony Design Center. In 1991 moved to Italy and started design activities in Milan. Established Iwasaki Design Studio in Tokyo in 1995. Since its founding, he has been cooperated with various clients in and outside Japan, and involved in overall design projects ranging from household goods, furniture to electronic devices. He has been awarded a number of national and international awards, including the design award of the Federal Republic of Germany, the iF design award, the red dot design award and Japan's G-mark special award. Lecturer, Tokyo University of the Arts, Tama Art University.

Nato a Tokyo nel 1965, dal 1986 al 91 ha lavorato per il Sony Design Center. Nel 1991 si è trasferito in Italia e ha iniziato l'attività di design a Milano. Nel 1995 ha fondato l'Iwasaki Design Studio a Tokyo. Dalla sua fondazione, ha collaborato con diversi clienti in Giappone e all'estero ed è stato coinvolto in progetti di design che spaziano dai prodotti per la casa, ai mobili, ai dispositivi elettronici. È stato insignito di numerosi premi nazionali e internazionali, tra cui il premio per il design della Repubblica Federale Tedesca, l'iF design award, il red dot design award e il premio speciale G-mark del Giappone. Docente presso la Tokyo University of the Arts e la Tama Art University.



made in italy

The creative use of industrial processes, the use of raw materials of highest quality and the scrupulous work of master craftsmen, allow Sovet to create high quality and 100% Made in Italy collections. Thanks to state-of-the-art industrial automation systems, Sovet is also able to meet also large supply needs for contract spaces, always granting the highest quality standards. The company takes a continuous search path for materials, to create an offer of accessories that complement one another, furnishing different kinds of environments with the maximum freedom when it comes to customization.

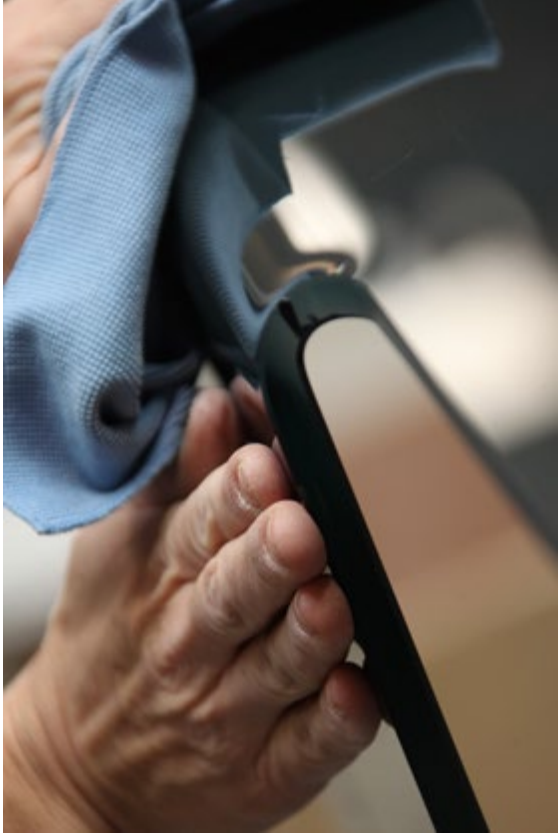
L'impiego creativo dei processi industriali, l'utilizzo di materie prime di assoluta qualità e le scrupolose lavorazioni eseguite da maestranze artigiane, permettono a Sovet di ottenere collezioni di alta qualità e 100% Made in Italy. Grazie a sistemi di automazione industriale all'avanguardia Sovet è in grado di soddisfare anche esigenze per grandi forniture destinate a spazi contract, sempre garantendo i più elevati standard qualitativi. Sovet intraprende un percorso di ricerca dei materiali per creare un'offerta di complementi che si integrino tra di loro, arredando varie tipologie di ambienti con la massima possibilità di personalizzazione.



made in italy

The creative use of industrial processes, the use of raw materials of highest quality and the scrupulous work of master craftsmen, allow Sovet to create high quality and 100% Made in Italy collections. Thanks to state-of-the-art industrial automation systems, Sovet is also able to meet also large supply needs for contract spaces, always granting the highest quality standards. The company takes a continuous search path for materials, to create an offer of accessories that complement one another, furnishing different kinds of environments with the maximum freedom when it comes to customization.

L'impiego creativo dei processi industriali, l'utilizzo di materie prime di assoluta qualità e le scrupolose lavorazioni eseguite da maestranze artigiane, permettono a Sovet di ottenere collezioni di alta qualità e 100% Made in Italy. Grazie a sistemi di automazione industriale all'avanguardia Sovet è in grado di soddisfare anche esigenze per grandi forniture destinate a spazi contract, sempre garantendo i più elevati standard qualitativi. Sovet intraprende un percorso di ricerca dei materiali per creare un'offerta di complementi che si integrino tra di loro, arredando varie tipologie di ambienti con la massima possibilità di personalizzazione.





[sovet.com](https://www.sovet.com)